

Podstawowe informacje

**murator**

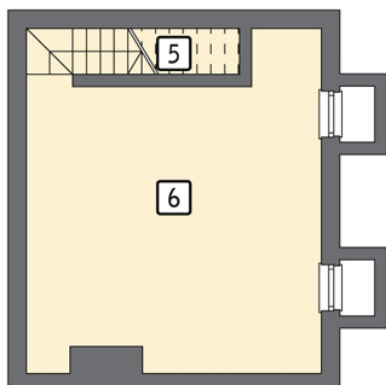
Dane techniczne projektu

Całkowita powierzchnia	92.60 m²
Powierzchnia użytkowa	69.30 m²
Powierzchnia zabudowy	71.80 m²
Kubatura	382.12 m³
Wymiary budynku	6.50 x 11.10 m
Kąt nachylenia	30°
Wysokość budynku	5.37 m

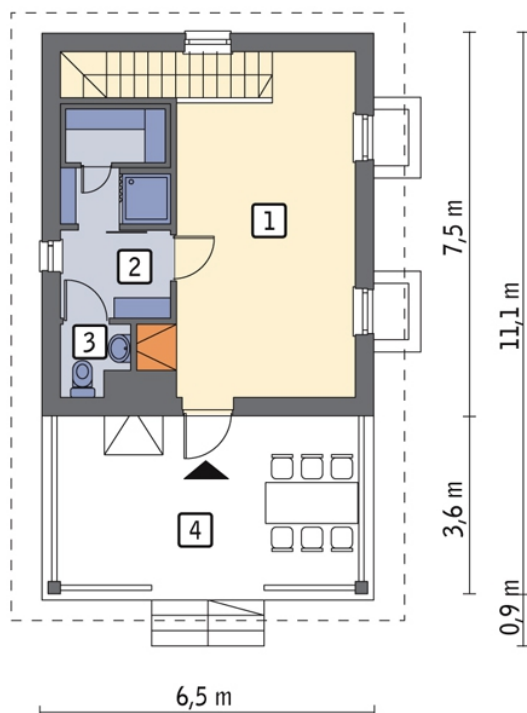
**murator**

Opis projektu

Budynek gospodarczy, zaprojektowany w technologii murowej, który idealnie uzupełni dotychczasową zabudowę działki. W budynku przewidziano przestronne (o powierzchni ponad 20 m²) pomieszczenie rekreacyjne z kominkiem oraz saunę i wc. Przestrzeń budynku uzupełnia duża zadaszona wiatą grillowa, gdzie z powodzeniem zmieści się duży stół. Piwnica może pełnić zarówno funkcje rekreacyjne, jak i gospodarcze. Takie połączenie różnorodnych funkcji sportowo-rekreacyjnych i gospodarczych sprawia, że powstaje wygodne miejsce do wypoczynku oraz spotkań, zarów...

Rzuty

Piwnica 36.90 m²

schody	3.60 m ²
pom. rekreacyjne	33.30 m ²


Parter 55.70 m²

pom. rekreacyjne	22.30 m ²
sauna	8.50 m ²
wc	1.60 m ²
wiata rekreacyjna	23.30 m ²