

Podstawowe informacje



Dane techniczne projektu

Całkowita powierzchnia	204.30 m ²
Powierzchnia użytkowa	130.60 m ²
Powierzchnia zabudowy	109.30 m ²
Powierzchnia dachu	159 m ²
Kubatura	697 m ³
Wymiary budynku	26.05 x 9.15 m
Kąt nachylenia	20°
Wysokość budynku	8.28 m
Wymiary działki	35.45 x 17.85 m



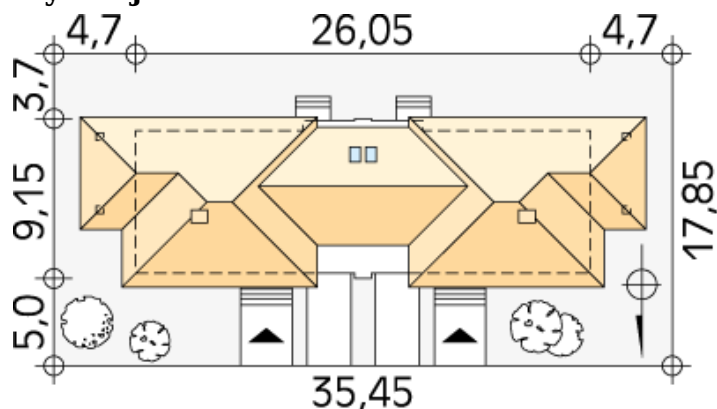
Opis projektu

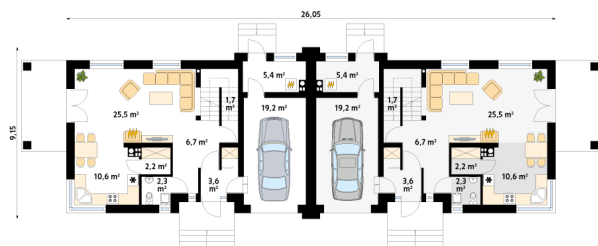
Dom w zabudowie bliźniaczej, piętrowy, dostosowany do potrzeb 4 - 5-osobowej rodziny. Ciekawa, nowoczesna architektura. Prosta, nieskomplikowana bryła. Wyraźny podział na część dzienną, nocną i gospodarczą.

Elewacje

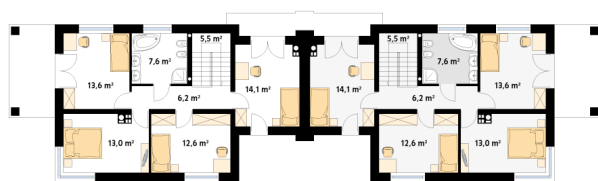


Sytuacje



Rzuty

Parter 77.20 m²

wiatrołap	3.60 m ²
korytarz/komunikacja	6.70 m ²
wc	2.30 m ²
kuchnia	10.60 m ²
spizarnia	2.20 m ²
salon	25.50 m ²
pomieszczenie gospodarcze	1.70 m ²
kotłownia	5.40 m ²
garaż	19.20 m ²


Poddasze 72.60 m²

korytarz/komunikacja	6.20 m ²
schody	5.50 m ²
sypialnia	14.10 m ²
sypialnia	12.60 m ²
sypialnia	13.00 m ²
sypialnia	13.60 m ²
łazienka	7.60 m ²