

## Podstawowe informacje



## Dane techniczne projektu

<b>Całkowita powierzchnia</b>	<b>204.30 m<sup>2</sup></b>
<b>Powierzchnia użytkowa</b>	<b>130.60 m<sup>2</sup></b>
<b>Powierzchnia zabudowy</b>	<b>120.90 m<sup>2</sup></b>
<b>Powierzchnia dachu</b>	<b>160 m<sup>2</sup></b>
<b>Kubatura</b>	<b>697 m<sup>3</sup></b>
<b>Wymiary budynku</b>	<b>13.20 x 8.55 m</b>
<b>Kąt nachylenia</b>	<b>20°</b>
<b>Wysokość budynku</b>	<b>8.27 m</b>
<b>Wymiary działki</b>	<b>21.20 x 17.55 m</b>



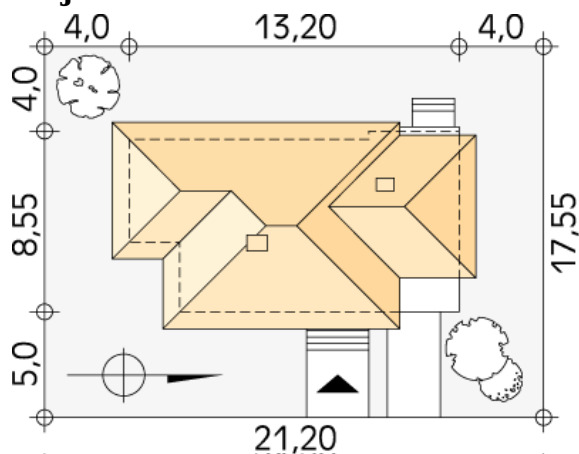
## Opis projektu

Jednorodzinny budynek mieszkalny, piętrowy, przeznaczony dla 4 - 5-osobowej rodziny. Nowoczesna, ciekawa bryła. Na parterze przewidziano część dzienną oraz część gospodarczą z garażem. Na piętrze cztery sypialnie oraz łazienka.

## Elewacje



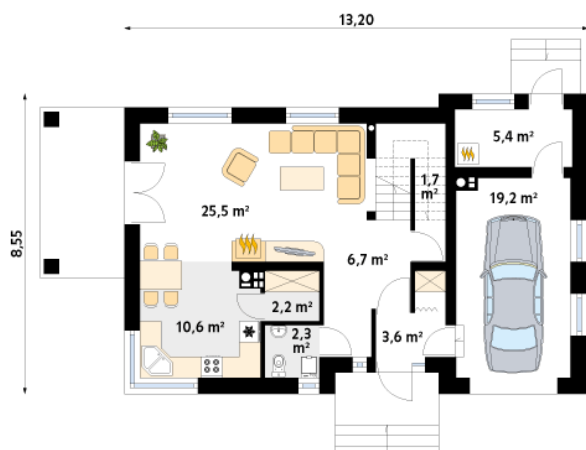
## Sytuacje



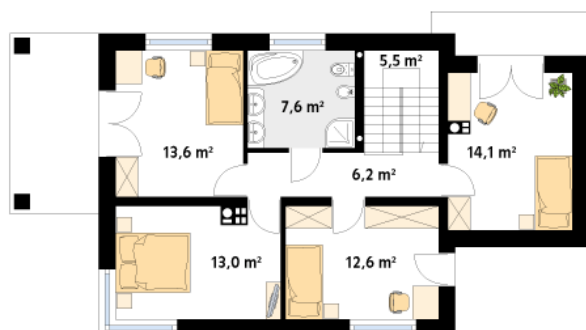
DOBRY DOM  
 ul. Wrzesława Romańczuka 6, 35-302 Rzeszów  
 +48 17 852 52 30  
 08:00 - 16:00

waldemar.kowalski@grupadobrydom.pl

Podane ceny nie stanowią oferty handlowej w rozumieniu art. 66 par. 1 Kodeksu Cywilnego

**Rzuty**

**Parter 77.20 m<sup>2</sup>**

wiatrołap	3.60 m <sup>2</sup>
hol	6.70 m <sup>2</sup>
wc	2.30 m <sup>2</sup>
spizarnia	2.20 m <sup>2</sup>
kuchnia	10.60 m <sup>2</sup>
salon	25.50 m <sup>2</sup>
pomieszczenie gospodarcze	1.70 m <sup>2</sup>
kotłownia	5.40 m <sup>2</sup>
garaż	19.20 m <sup>2</sup>


**Piętro 72.60 m<sup>2</sup>**

schody	5.50 m <sup>2</sup>
korytarz/komunikacja	6.20 m <sup>2</sup>
sypialnia	12.60 m <sup>2</sup>
sypialnia	13.00 m <sup>2</sup>
sypialnia	13.60 m <sup>2</sup>
łazienka	7.60 m <sup>2</sup>
sypialnia	14.10 m <sup>2</sup>