

Podstawowe informacje



Dane techniczne projektu

Całkowita powierzchnia	81.50 m²
Powierzchnia użytkowa	81.50 m²
Powierzchnia zabudowy	73.10 m²
Kubatura	411.10 m³
Kąt nachylenia	35°

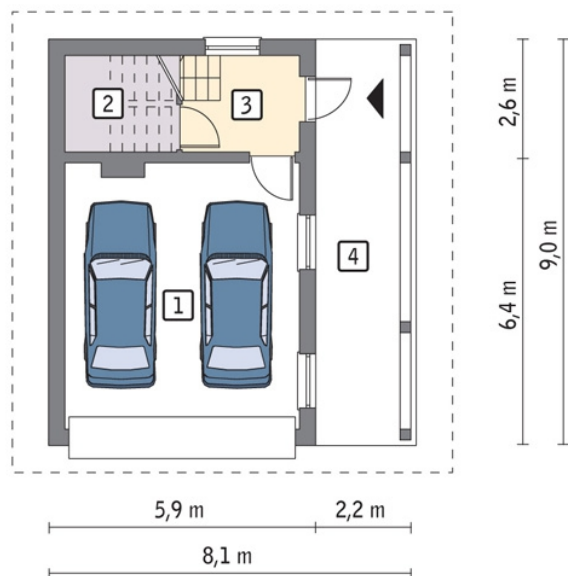


Opis projektu

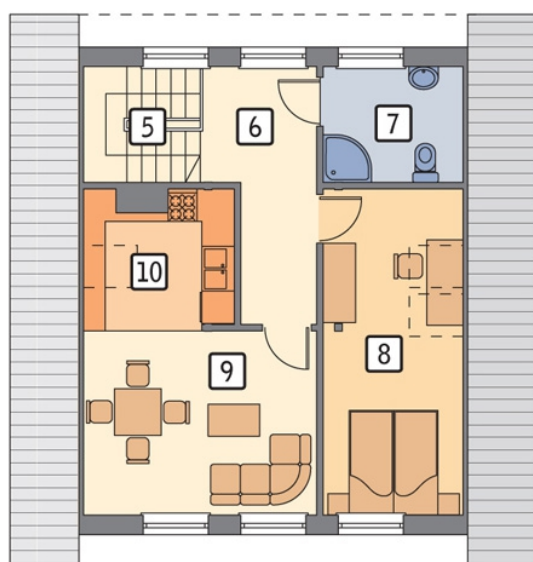
Poniżej przedstawiamy zawarty w dokumentacji zakres zmian które mogą zostać wprowadzone (przez uprawnionego projektanta) bez dodatkowej zgody autora projektu.

Wszystkie inne zmiany, nie ujęte na poniższej liście, które chcieliby Państwo wprowadzić, wymagają dodatkowej zgody autora projektu. Murator PROJEKTY pośredniczy w jej uzyskaniu.

Zgoda wydawana jest bezpłatnie, jest dołączana do zakupionego projektu lub wysyłana listem w terminie 3 dni roboczych od zgłoszenia. Zmiany muszą być wprowadzone do projektu przez uprawnionego projektanta.

Rzuty

Parter 35.10 m²

garaż	29.90 m ²
pom. gosp.	2.10 m ²
korytarz	3.10 m ²
wiata	0.00 m ²


Poddasze 46.40 m²

kuchnia	5.30 m ²
schody	5.00 m ²
hol	8.00 m ²
łazienka	4.10 m ²
sypialnia	11.60 m ²
pokój dzienny	12.40 m ²