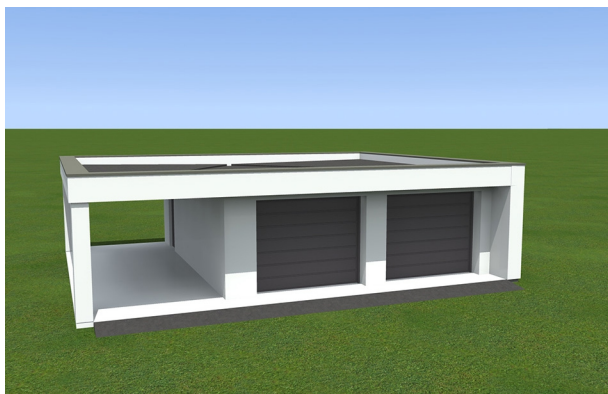


Podstawowe informacje



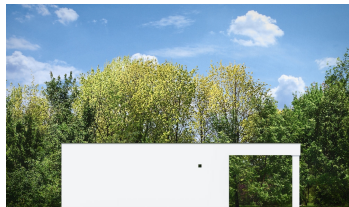
Dane techniczne projektu

Całkowita powierzchnia	73.30 m²
Powierzchnia użytkowa	61.47 m²
Powierzchnia zabudowy	73.30 m²
Kubatura	340 m³
Wymiary budynku	11.70 x 9.70 m
Kąt nachylenia	1°
Wysokość budynku	3.40 m

Opis projektu

Garaż dwustanowiskowy przykryty płaskim dachem z dodatkowym stanowiskiem pod wiatą.

Elewacje



Rzuty

