

Podstawowe informacje



Dane techniczne projektu

Całkowita powierzchnia	192.58 m²
Powierzchnia użytkowa	134.15 m²
Powierzchnia zabudowy	148.48 m²
Powierzchnia dachu	239.11 m²
Kubatura	602 m³
Wymiary budynku	14.74 x 11.04 m
Kąt nachylenia	40°
Wysokość budynku	8.14 m
Wymiary działki	21.74 x 19.04 m

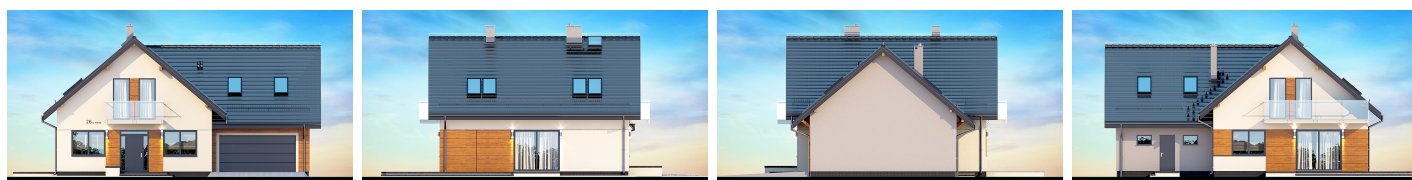


Opis projektu

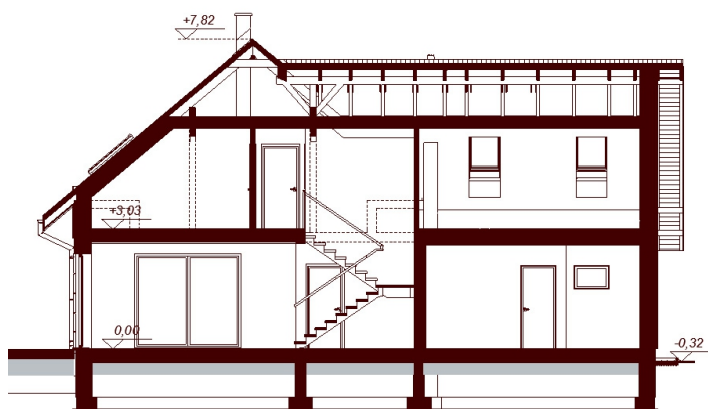
Galilea BIS 2M to funkcjonalny, piękny dom przeznaczony dla 3-6 osobowej rodziny o eleganckiej formie i współczesnej estetyce oraz prostej i taniej, dokładnie przemyślanej konstrukcji. Jest to dom parterowy z użytkowym poddaszem, niepodpiwniczony, z garażem dwustanowiskowym.

Na parterze zlokalizowana jest obszerna strefa dzienna składająca się z kuchni (która w zależności od potrzeb może być zamykana lub otwarta) jadalni oraz salonu otwartego na taras i ogród. Dzięki doświetleniu strefy dziennej zarówno od strony ogrodu jak i z boku dom nad...

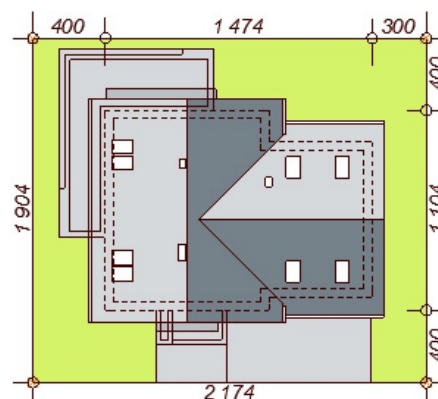
Elewacje

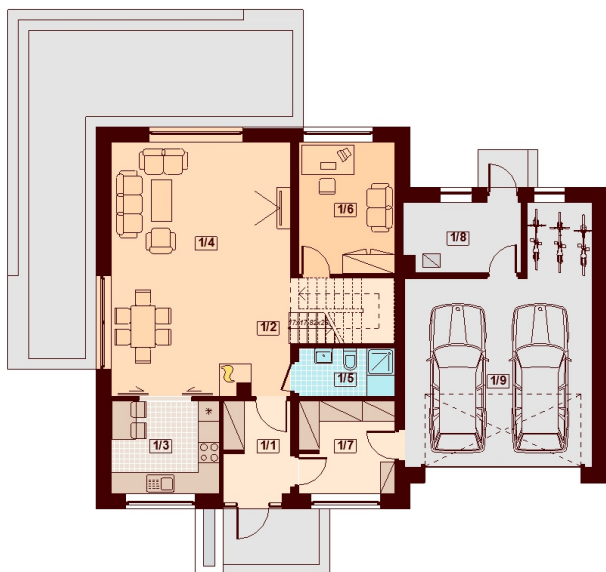


Przekrój



Sytuacje



Rzuty

Parter 113.20 m²

Wiatrołap	5.02 m ²
Hol	4.92 m ²
Kuchnia	8.25 m ²
Salon + jadalnia	33.67 m ²
Łazienka	3.79 m ²
Pokój / gabinet	10.38 m ²
Garderoba / schowek	7.23 m ²
Pom. gospodarcze	6.60 m ²
Garaż	33.34 m ²


Poddasze 79.38 m²

Komunikacja	8.13 m ²
Pokój	10.52 m ²
Garderoba	5.36 m ²
Pokój	11.49 m ²
Pokój	9.73 m ²
Łazienka	6.97 m ²
Pralnia / suszarnia	2.09 m ²
Strych	25.09 m ²