

Podstawowe informacje



Dane techniczne projektu

Całkowita powierzchnia	206.40 m²
Powierzchnia użytkowa	127.50 m²
Powierzchnia zabudowy	115.10 m²
Powierzchnia dachu	208 m²
Kubatura	563.40 m³
Kąt nachylenia	42°
Wysokość budynku	9.80 m
Wymiary działki	18.46 x 19.66 m



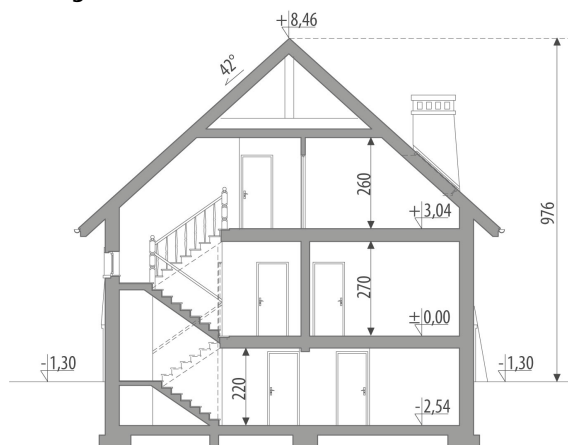
Opis projektu

Dom z poddaszem użytkowym, podpiwniczony, przeznaczony dla 4-5 osobowej rodziny. W piwnicy zlokalizowano część gospodarczą: pralnię, kotłownię oraz pomieszczenia gospodarcze. Na parterze znajduje się część dzienna z wydzielonym salonem, jadalnią w bezpośrednim sąsiedztwie kuchni oraz gabinet. Na poddaszu zlokalizowano część nocną z trzema sypialniami i ogólnodostępną łazienką. Projekt dostępny w wersji z garażem jednostanowiskowym - Galaktyka I, w wersji z garażem dwustanowiskowym - Galaktyka II oraz wersji bez podpiwniczenia - Galaktyka III.

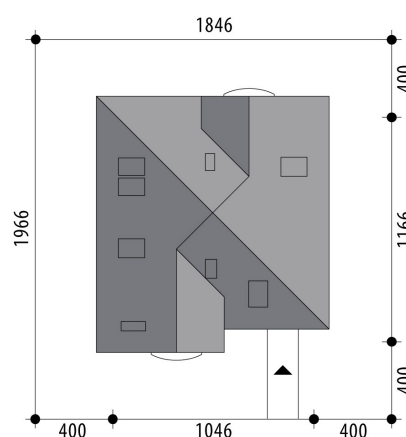
Elewacje

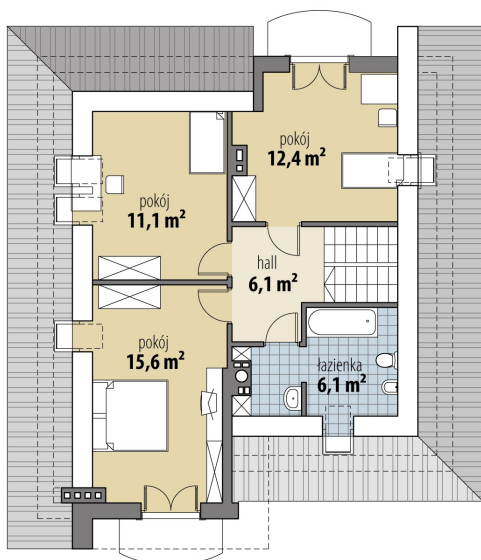


Przekrój

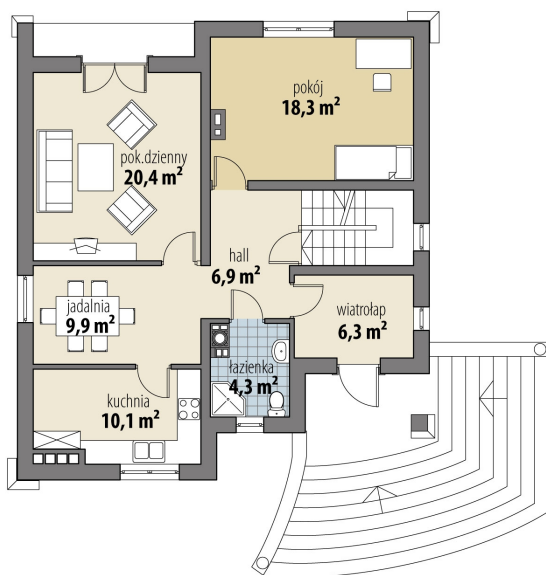


Sytuacje

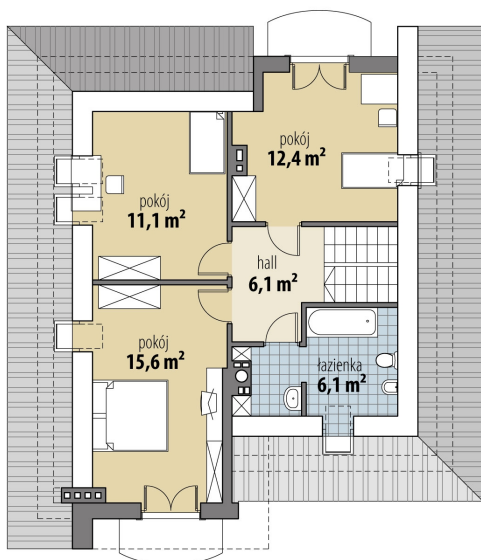


Rzuty

Piwnica 78.90 m²

hall	4.60 m ²
kotłownia	13.30 m ²
pom. gospodarcze	13.70 m ²
komunikacja	5.00 m ²
pralnia	7.20 m ²
pom. gospodarcze	16.80 m ²
pom. gospodarcze	18.30 m ²


Parter 76.20 m²

wiatrołap	6.30 m ²
hall	6.90 m ²
łazienka	4.30 m ²
kuchnia	10.10 m ²
jadalnia	9.90 m ²
pok. dzienny	20.40 m ²
pokój	18.30 m ²

Rzuty

Poddasze 51.30 m²

hall	6.10 m ²
łazienka	6.10 m ²
pokój	15.60 m ²
pokój	11.10 m ²
pokój	12.40 m ²