

Podstawowe informacje



Dane techniczne projektu

Całkowita powierzchnia	219.67 m²
Powierzchnia użytkowa	139.09 m²
Powierzchnia zabudowy	219.67 m²
Powierzchnia dachu	360.51 m²
Kubatura	930 m³
Wymiary budynku	17.45 x 16.85 m
Kąt nachylenia	30°
Wysokość budynku	5.71 m
Wymiary działki	24.45 x 25.85 m



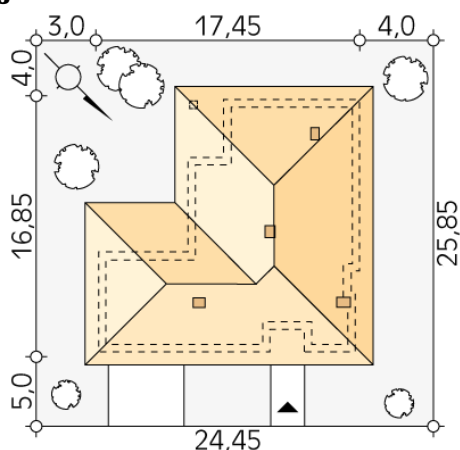
Opis projektu

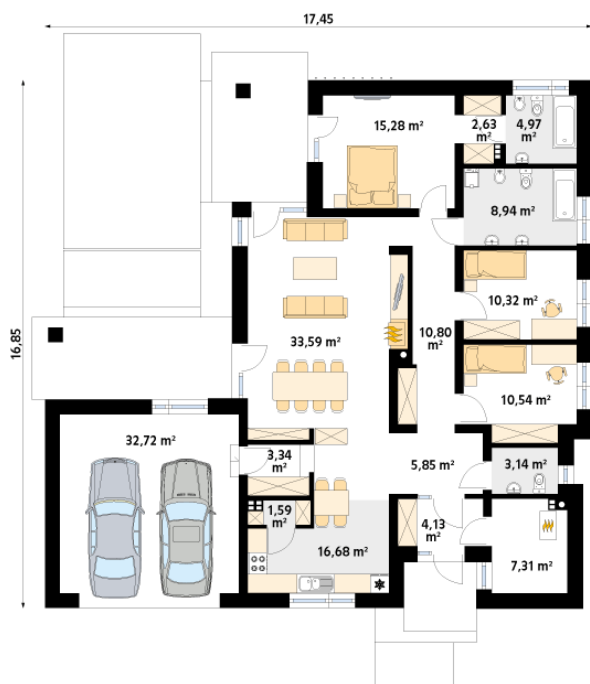
Drugi projekt z rodziny Feniks został dopasowany do lokalizacji, w których warunki zabudowy pozwalają na dach o kącie nachylenia 30°. Otwarty układ funkcjonalny zapewnia komfortowe warunki dla 4-osobowej rodziny, przy czym zachowano czytelny podział na strefy - dzienną i prywatną. Główna sypialnia została rozszerzona o garderobę i prywatną łazienkę. Zadaszone tarasy umożliwiają planowanie wypoczynku na świeżym powietrzu niezależnie od warunków atmosferycznych. Duża kotłownia umożliwia zaprojektowanie dowolnego systemu ogrzewania, a w razie potrzeby może służyć r&oaac...

Elewacje



Sytuacje



Rzuty

Parter 171.83 m²

wiatrołap	4.13 m ²
łazienka	4.97 m ²
łazienka	8.94 m ²
sypialnia	10.32 m ²
sypialnia	10.54 m ²
wc	3.14 m ²
kotłownia	7.31 m ²
garaż	32.72 m ²
hol	5.85 m ²
kuchnia/jadalnia	16.68 m ²
spizarnia	1.59 m ²
garderoba	3.34 m ²
salon	33.59 m ²
korytarz/komunikacja	10.80 m ²
sypialnia	15.28 m ²
garderoba	2.63 m ²