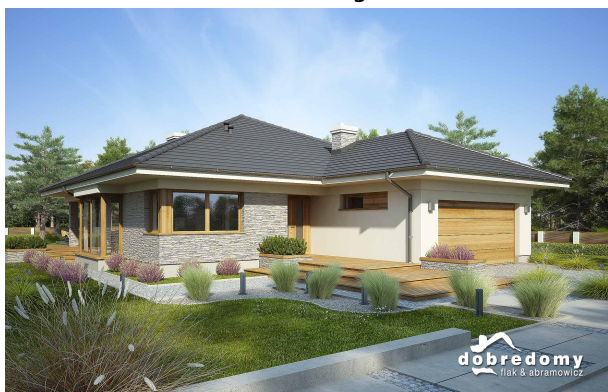


Podstawowe informacje



Dane techniczne projektu

Całkowita powierzchnia	154.90 m²
Powierzchnia użytkowa	121.70 m²
Powierzchnia zabudowy	204.70 m²
Powierzchnia dachu	296.70 m²
Kubatura	447 m³
Wymiary budynku	14 x 17.65 m
Kąt nachylenia	25°
Wysokość budynku	6.90 m
Wymiary działki	22 x 14 m



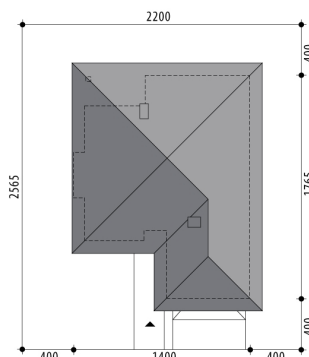
Opis projektu

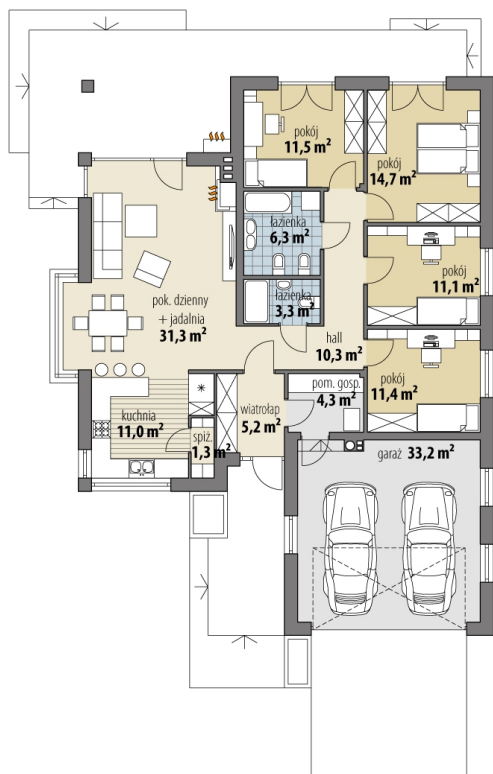
Fabia VIII to wymarzony dom parterowy, dla rodziny 5-6-osobowej, której zależy na czterech sypialniach w części nocnej. Wnętrze całego domu jest bardzo precyzyjnie rozplanowane, tak aby maksymalnie wykorzystać każdą dostępną powierzchnię. W wiatrołapie znajdzie się miejsce na dużą szafę. Strefa dzienna stanowi otwartą przestrzeń. Salon otwiera się na jadalnię i kuchnię, która powiększona została o spiżarnię. Całość uzupełnia niewielka, ale funkcjonalna łazienka w hallu. W strefie prywatnej domowników zaprojektowano cztery wygodne i ustawne sypialnie oraz dużą łazienkę....

Elewacje



Sytuacje



Rzuty

Parter 154.90 m²

wiatrołap	5.20 m ²
garderoba	6.30 m ²
łazienka	3.30 m ²
pom. gosp.	4.30 m ²
garaż	33.20 m ²
hall	10.30 m ²
kuchnia	11.00 m ²
spizarnia	1.30 m ²
pok. dzienny	31.30 m ²
pokój	11.40 m ²
pokój	11.10 m ²
pokój	14.70 m ²
pokój	11.50 m ²