

Podstawowe informacje



Dane techniczne projektu

Całkowita powierzchnia	162 m²
Powierzchnia użytkowa	130.20 m²
Powierzchnia zabudowy	222.90 m²
Powierzchnia dachu	322.90 m²
Kubatura	473.50 m³
Wymiary budynku	13.90 x 20.62 m
Kąt nachylenia	25°
Wysokość budynku	6.80 m
Wymiary działki	28.62 x 21.90 m



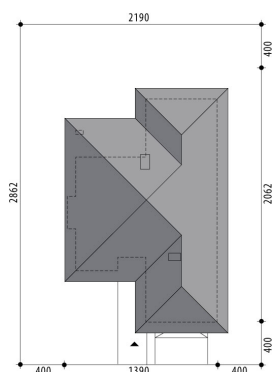
Opis projektu

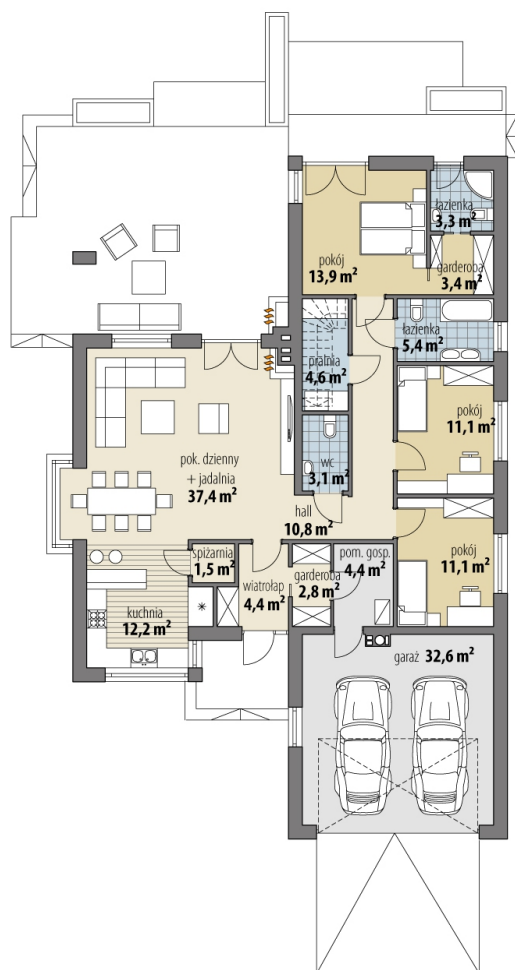
Projekt parterowego domu z garażem 2-stanowiskowym. Część dzienna obejmuje pokój dzienny, jadalnię umieszczoną w pięknym, przeszklonym wykusz oraz kuchnię ze spiżarnią. Tuż przy wiatrołapie zaprojektowano pom. gosp i garaż. Strefa nocna domu to trzy sypialnie (jedna z osobną łazienką i garderobą), pralnia i łazienka. Projekt dostępny w wersji z garażem jednostanowiskowym - Fabia V, oraz w wersjach: bez garażu Fabia, z garażem jedno- i dwustanowiskowym: z boku - Fabia II i Fabia III oraz jednostanowiskowym z przodu budynku - Fabia IV.

Elewacje



Sytuacje



Rzuty

Parter 162 m²

Wiatrołap	4.40 m ²
Łazienka	3.30 m ²
Garderoba	3.40 m ²
Pokój	13.90 m ²
Pralnia	4.60 m ²
WC	3.10 m ²
Pom. gosp.	4.40 m ²
Garaż	32.60 m ²
Garderoba	2.80 m ²
Kuchnia	12.20 m ²
Spizarnia	1.50 m ²
Pok. dzienny	37.40 m ²
Korytarz	10.80 m ²
Pokój	11.10 m ²
Pokój	11.10 m ²
Łazienka	5.40 m ²