

## Podstawowe informacje



## Dane techniczne projektu

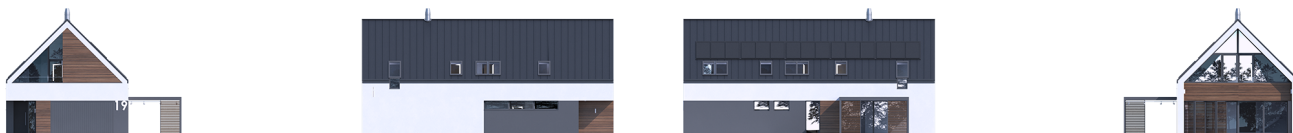
<b>Całkowita powierzchnia</b>	<b>214.90 m<sup>2</sup></b>
<b>Powierzchnia użytkowa</b>	<b>174.08 m<sup>2</sup></b>
<b>Powierzchnia zabudowy</b>	<b>161.58 m<sup>2</sup></b>
<b>Powierzchnia dachu</b>	<b>227 m<sup>2</sup></b>
<b>Kubatura</b>	<b>708.58 m<sup>3</sup></b>
<b>Wymiary budynku</b>	<b>9.20 x 18.90 m</b>
<b>Kąt nachylenia</b>	<b>45°</b>
<b>Wysokość budynku</b>	<b>8.78 m</b>
<b>Wymiary działki</b>	<b>17.20 x 26.90 m</b>



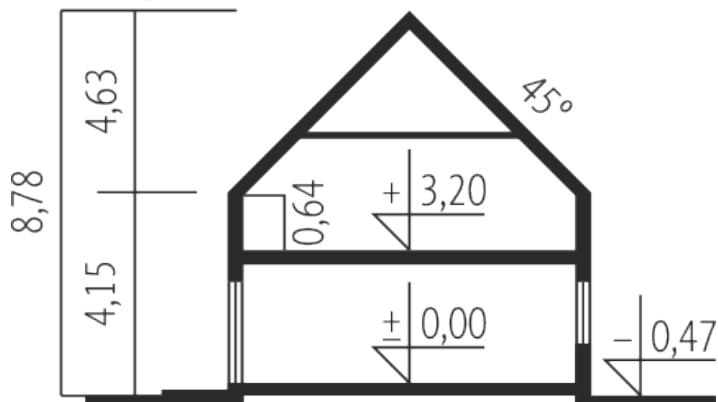
## Opis projektu

EX 19 G2 ENERGO PLUS to nowoczesny dom, który czaruje ponadczasową, prostą formą. Dwuspadowy dach i klasyczna bryła tradycyjnej stodoły nawiązuje zarówno do aktualnych trendów w architekturze, jak i spełnia wymogi budownictwa energooszczędnego. W projekcie zadbano o czytelny układ pomieszczeń oraz optymalną porcję naturalnego światła, swobodnie wpadającego do środka przez witrażowe przeszklenia od strony ogrodu. Naturalne materiały detali na elewacji podkreślają elegancję domu. Ukryty na piętrze balkon i ocieniony, przytulny letni pokój na tarasie tworzą...

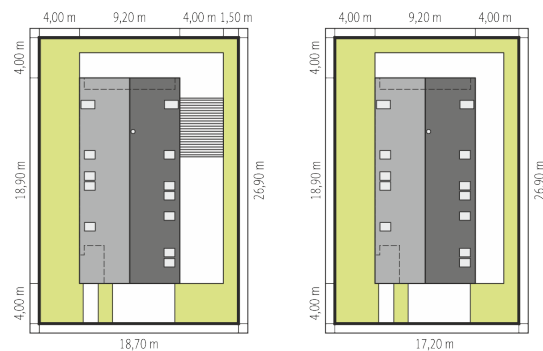
## Elewacje



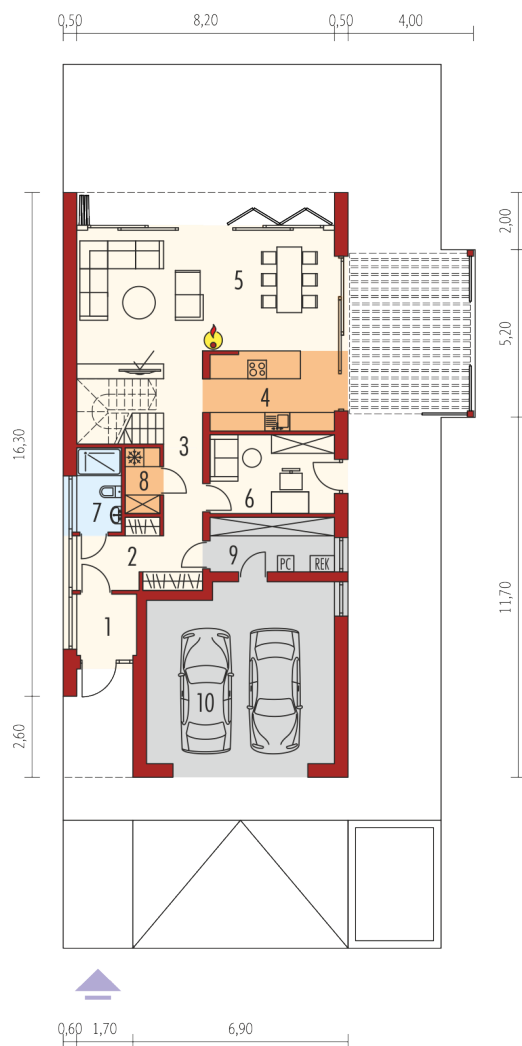
## Przekrój



## Sytuacje



Schemat uwzględnia minimalne odległości od budynku do granicy działki. Szczegóły w zakładce: Jak czytać projekt?

**Rzuty**

**Parter 126.24 m<sup>2</sup>**

<b>Wiatrołap</b>	3.88 m <sup>2</sup>
<b>Garaż</b>	33.89 m <sup>2</sup>
<b>Hol + garderoba</b>	7.59 m <sup>2</sup>
<b>Korytarz + schody</b>	12.16 m <sup>2</sup>
<b>Kuchnia</b>	10.44 m <sup>2</sup>
<b>Pokój dzienny + jadalnia</b>	35.17 m <sup>2</sup>
<b>Gabinet</b>	10.05 m <sup>2</sup>
<b>Łazienka</b>	3.83 m <sup>2</sup>
<b>Spizarnia</b>	2.30 m <sup>2</sup>
<b>Pom. techniczne</b>	6.93 m <sup>2</sup>

## Poddasze 88.66 m<sup>2</sup>

Korytarz	10.63 m <sup>2</sup>
Sypialnia	19.63 m <sup>2</sup>
Łazienka	6.71 m <sup>2</sup>
Garderoba	6.26 m <sup>2</sup>
Sypialnia	13.35 m <sup>2</sup>
Sypialnia	13.35 m <sup>2</sup>
Sypialnia	10.27 m <sup>2</sup>
Łazienka	5.76 m <sup>2</sup>
Pom. gospodarcze, pralnia	2.70 m <sup>2</sup>

