

## Podstawowe informacje



## Dane techniczne projektu

<b>Całkowita powierzchnia</b>	<b>261.51 m<sup>2</sup></b>
<b>Powierzchnia użytkowa</b>	<b>215.96 m<sup>2</sup></b>
<b>Powierzchnia zabudowy</b>	<b>252.93 m<sup>2</sup></b>
<b>Powierzchnia dachu</b>	<b>166 m<sup>2</sup></b>
<b>Kubatura</b>	<b>915.08 m<sup>3</sup></b>
<b>Wymiary budynku</b>	<b>22.30 x 12.60 m</b>
<b>Kąt nachylenia</b>	<b>35°</b>
<b>Wysokość budynku</b>	<b>8.90 m</b>
<b>Wymiary działki</b>	<b>29.30 x 19.80 m</b>



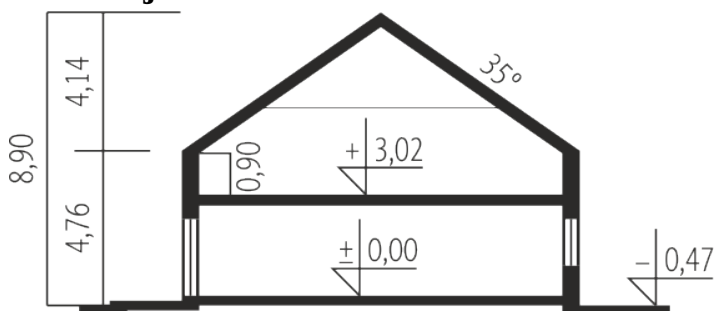
## Opis projektu

EX 18 G2 ENERGO PLUS to prosty, a jednocześnie niebanalny dom, w którym zakocha się każdy miłośnik nowoczesnej architektury. Sprawdzone rozwiązania w połączeniu z energooszczędną technologią gwarantują domownikom codzienną wygodę na najwyższym poziomie. Wizytówkami projektu są szerokie przeszklenia, dzięki którym wewnątrz jest pięknie rozświetlone, a także rewelacyjny taras wzbogacony naturalnym drewnem - wymarzone miejsce na przyjemny odpoczynek w ogrodzie.

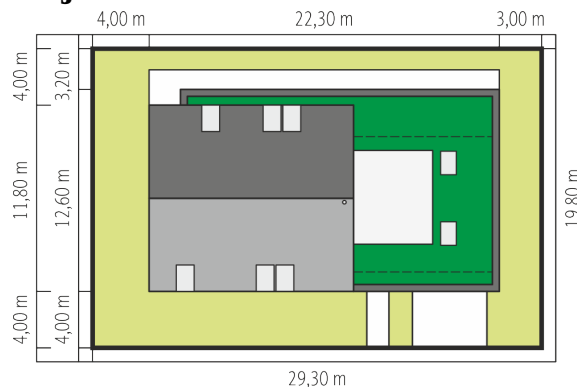
## Elewacje



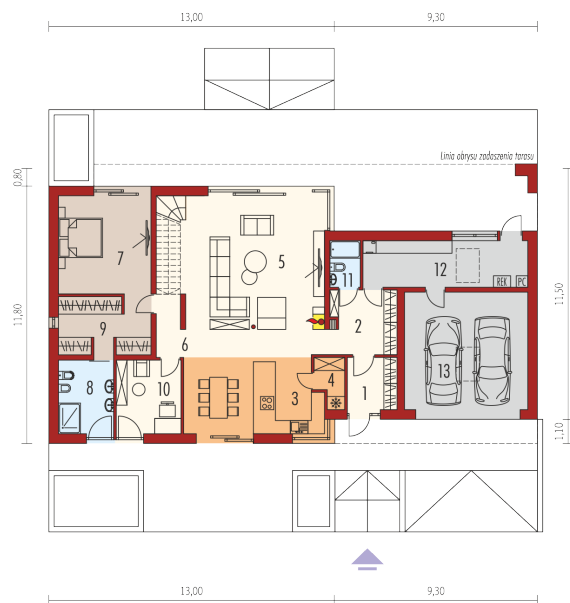
## Przekrój



## Sytuacje



Schemat uwzględnia minimalne odległości od budynku do granicy działki.  
Szczegóły w zakładce: Jak czytać projekt?

**Rzuty**

**Parter 190.08 m<sup>2</sup>**

<b>Wiatrołap</b>	5.29 m <sup>2</sup>
<b>Gabinet</b>	9.75 m <sup>2</sup>
<b>Łazienka</b>	2.86 m <sup>2</sup>
<b>Pom. techniczne</b>	15.73 m <sup>2</sup>
<b>Garaż</b>	29.82 m <sup>2</sup>
<b>Hol</b>	9.19 m <sup>2</sup>
<b>Kuchnia + jadalnia</b>	21.40 m <sup>2</sup>
<b>Spizarnia</b>	2.57 m <sup>2</sup>
<b>Pokój dzienny</b>	39.24 m <sup>2</sup>
<b>Korytarz + schody</b>	16.43 m <sup>2</sup>
<b>Sypialnia</b>	19.77 m <sup>2</sup>
<b>Łazienka</b>	8.29 m <sup>2</sup>
<b>Garderoba</b>	9.74 m <sup>2</sup>

**Poddasze 71.43 m<sup>2</sup>**

<b>Korytarz</b>	15.93 m <sup>2</sup>
<b>Sypialnia</b>	15.39 m <sup>2</sup>
<b>Sypialnia</b>	15.39 m <sup>2</sup>
<b>Sypialnia</b>	13.16 m <sup>2</sup>
<b>Łazienka</b>	9.39 m <sup>2</sup>
<b>Toaleta</b>	2.17 m <sup>2</sup>

