

Podstawowe informacje



Dane techniczne projektu

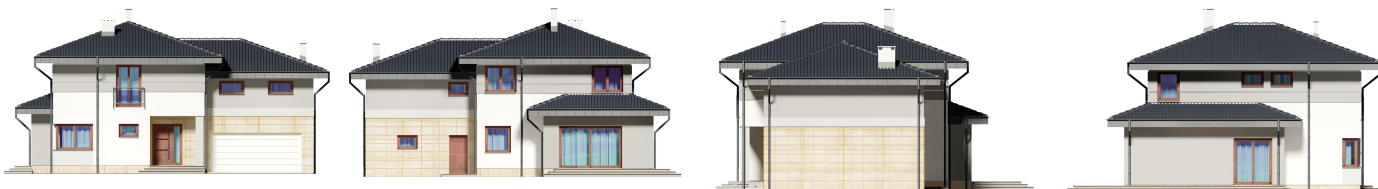
Całkowita powierzchnia	282.17 m²
Powierzchnia użytkowa	146.47 m²
Powierzchnia zabudowy	150.46 m²
Powierzchnia dachu	231.05 m²
Kubatura	1 m³
Wymiary budynku	15.54 x 11.64 m
Kąt nachylenia	20°
Wysokość budynku	8.45 m
Wymiary działki	22.54 x 20.64 m



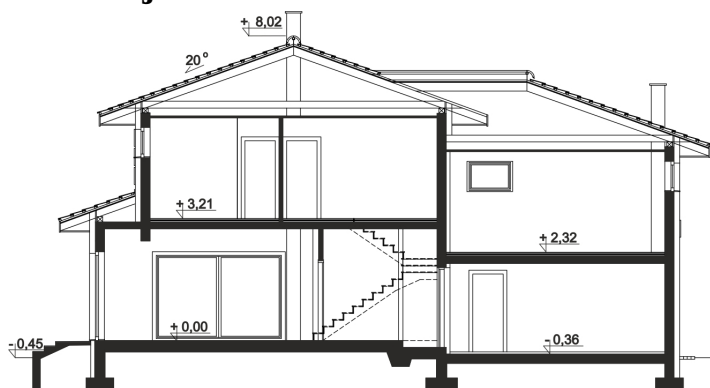
Opis projektu

Przestronny, wygodny i funkcjonalny dom piętrowy o nowoczesnej bryle, idealny dla 4-5 osobowej rodziny. Do wnętrza dostajemy się przez duży wiatrołap, zlokalizowany w gustownym podcieniu. Nie zapomniano tutaj o miejscu na ciąg praktycznych szaf przesuwanych. Salon połączono z jadalnią, na uwagę zasługują duże przeszklenia, dzięki którym wnętrze jest doskonale oświetlone o każdej porze roku. Do ogrodu dostaniemy się zarówno przez spore drzwi balkonowe, jak również przez wyjście koło jadalni. W bezpośrednim sąsiedztwie pokoju dziennego znalazła się kuchnia, posiada...

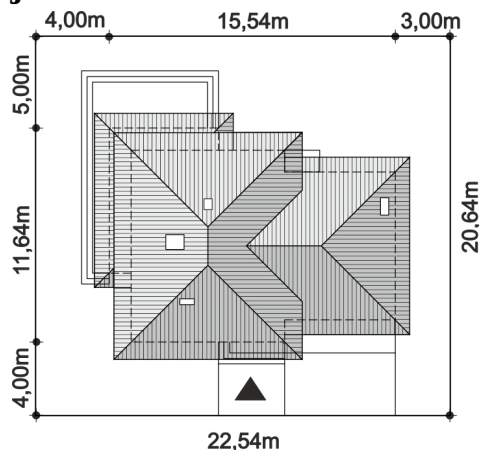
Elewacje



Przekrój



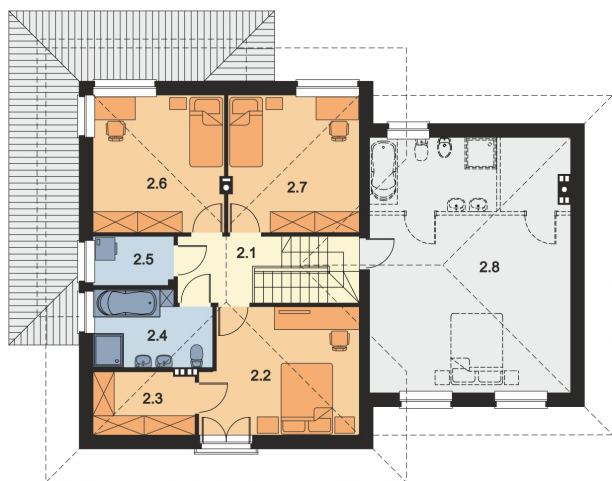
Sytuacje



Rzuty

Parter 113.09 m²

Wiatrołap	6.41 m ²
Hol + komunikacja	5.66 m ²
Łazienka	3.05 m ²
Spizarnia	1.20 m ²
Kuchnia	8.41 m ²
Salon + jadalnia	35.44 m ²
Pokój/gabinet	12.85 m ²
Kotłownia	9.81 m ²
Garaż	30.26 m ²


Piętro 104.38 m²

Komunikacja	4.62 m ²
Pokój	15.48 m ²
Garderoba	5.04 m ²
Łazienka	6.86 m ²
Pralnia	3.08 m ²
Pokój	14.28 m ²
Pokój	14.28 m ²
Strych	40.74 m ²