

## Podstawowe informacje



## Dane techniczne projektu

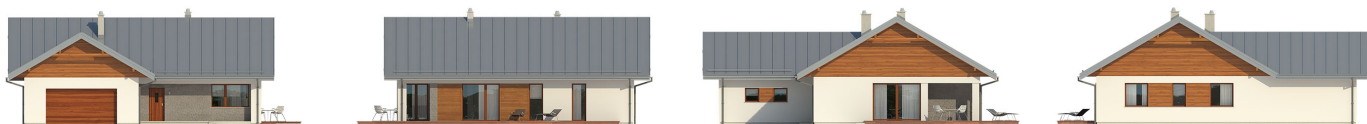
<b>Powierzchnia użytkowa</b>	<b>113.98 m<sup>2</sup></b>
<b>Powierzchnia zabudowy</b>	<b>185.20 m<sup>2</sup></b>
<b>Powierzchnia dachu</b>	<b>293 m<sup>2</sup></b>
<b>Kubatura</b>	<b>665 m<sup>3</sup></b>
<b>Wymiary budynku</b>	<b>14.81 x 16.31 m</b>
<b>Kąt nachylenia</b>	<b>30°</b>
<b>Wysokość budynku</b>	<b>6.98 m</b>
<b>Wymiary działki</b>	<b>22.81 x 25.31 m</b>



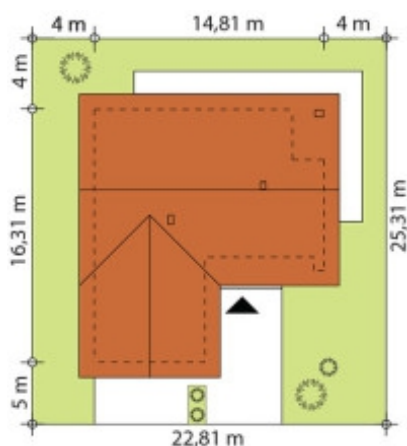
## Opis projektu

Endo 2 drewniany to funkcjonalny, prosty i ekonomiczny w budowie dom, który stanowi doskonałą propozycję dla osób, które marzą o własnym domu. Ten nowoczesny ale zarazem urokliwy dom mieszkalny w technologii szkieletu drewnianego przeznaczony jest dla 4 osobowej rodziny. Zaletą tego projektu jest jego program funkcjonalny z widocznym podziałem na część dzienną, nocną i gospodarczą. Wnętrze zostało rozplanowane w sposób przemyślany, z dbałością o maksymalne wykorzystanie przestrzeni domu. Część reprezentacyjna, to przestronny salon połączony z jadalnią, kt...

## Elewacje



## Sytuacje



**Rzuty**