

Podstawowe informacje



Dane techniczne projektu

Całkowita powierzchnia	130.02 m²
Powierzchnia użytkowa	98.15 m²
Powierzchnia zabudowy	130.48 m²
Powierzchnia dachu	218.37 m²
Kubatura	634.13 m³
Wymiary budynku	11.15 x 12.45 m
Kąt nachylenia	30°
Wysokość budynku	6.88 m
Wymiary działki	19.15 x 21.45 m



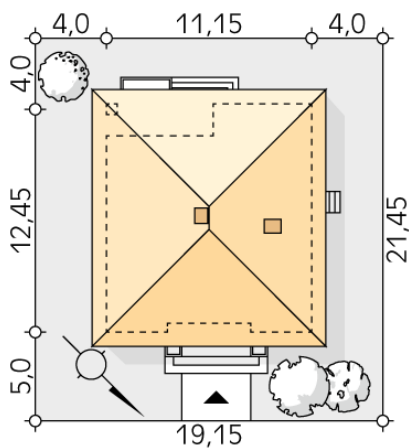
Opis projektu

Elka 5 to projekt domu parterowego przeznaczony dla 3-4 osobowej rodziny. W części dziennej znajduje się kuchnia ze spiżarnią oraz przestronny salon z miejscem na jadalnię. W części nocnej znajdują się trzy sypialnie, w tym jedna wydzielona z myślą o sypialni rodziców. Pozostałe pomieszczenia wspólne to wc, łazienka, pralnia i kotłownia. Zaletą projektu Elka 5 jest zadaszony taras z miejscem na odpoczynek i relaks. Praktycznym rozwiązaniem jest także usytuowanie dużej szafy w wiatrołapie.

Elewacje



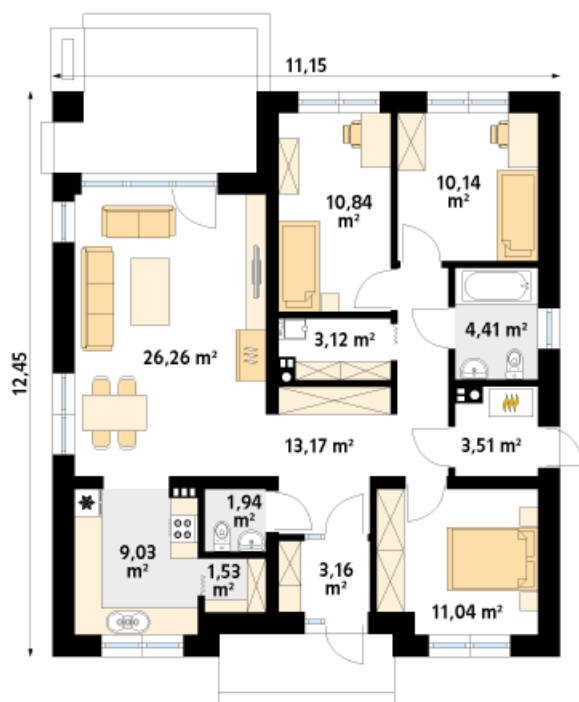
Sytuacje



DOBRY DOM
ul. Wrzesława Romańczuka 6, 35-302 Rzeszów
+48 17 852 52 30
08:00 - 16:00

waldemar.kowalski@grupadobrydom.pl

Podane ceny nie stanowią oferty handlowej w rozumieniu art. 66 par. 1 Kodeksu Cywilnego

Rzuty

Parter 98.15 m²

wiatrołap	3.16 m ²
łazienka	4.41 m ²
sypialnia	11.04 m ²
kotłownia	3.51 m ²
korytarz/komunikacja	13.17 m ²
wc	1.94 m ²
spiżarnia	1.53 m ²
kuchnia	9.03 m ²
salon/jadalnia	26.26 m ²
pralnia	3.12 m ²
sypialnia	10.84 m ²
sypialnia	10.14 m ²