

## Podstawowe informacje



## Dane techniczne projektu

<b>Całkowita powierzchnia</b>	<b>95.94 m<sup>2</sup></b>
<b>Powierzchnia użytkowa</b>	<b>79.69 m<sup>2</sup></b>
<b>Powierzchnia zabudowy</b>	<b>95.94 m<sup>2</sup></b>
<b>Kubatura</b>	<b>418 m<sup>3</sup></b>
<b>Wymiary budynku</b>	<b>11.70 x 8.20 m</b>
<b>Kąt nachylenia</b>	<b>20°</b>
<b>Wysokość budynku</b>	<b>5.10 m</b>
<b>Wymiary działki</b>	<b>19.70 x 16.20 m</b>

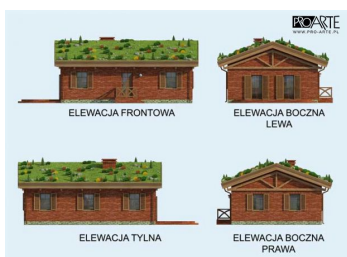


## Opis projektu

EL PINAR dom mieszkalny w technologii lekkiego szkieletu drewnianego z zielonym dachem.

UWAGA! Wizualizacja nie odpowiada stanowi faktycznemu. Elewacje EL PINAR dom mieszkalny w szkielecie z zielonym dachem wykończone są tynkiem, a płytki klinkierowe znajdują się wyłącznie na cokole.

## Elewacje



**Rzuty**

**PROARTE**  
WWW.PRO-ARTE.PL

