

Podstawowe informacje



Dane techniczne projektu

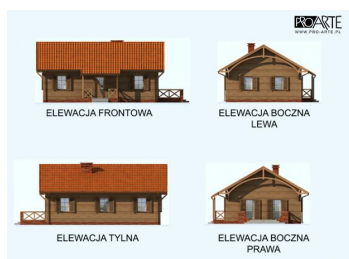
Całkowita powierzchnia	85.49 m²
Powierzchnia użytkowa	85.49 m²
Powierzchnia zabudowy	95.94 m²
Kubatura	427 m³
Kąt nachylenia	30°
Wysokość budynku	6.17 m
Wymiary działki	19.70 x 16.20 m



Opis projektu

EL PINAR 2 projekt domu mieszkalnego, parterowego.

Elewacje



Rzuty

Parter 85.49 m²

Wiatrołap	4.33 m ²
Komunikacja	3.09 m ²
Salon	24.44 m ²
Kuchnia	9.55 m ²
Łazienka	7.35 m ²
Pokój	19.44 m ²
Pokój	17.29 m ²