

Podstawowe informacje



Dane techniczne projektu

Całkowita powierzchnia	163.40 m²
Powierzchnia użytkowa	148.90 m²
Powierzchnia zabudowy	141 m²
Powierzchnia dachu	262.20 m²
Kubatura	559.60 m³
Kąt nachylenia	45°
Wysokość budynku	8.20 m
Wymiary działki	19.58 x 24.68 m



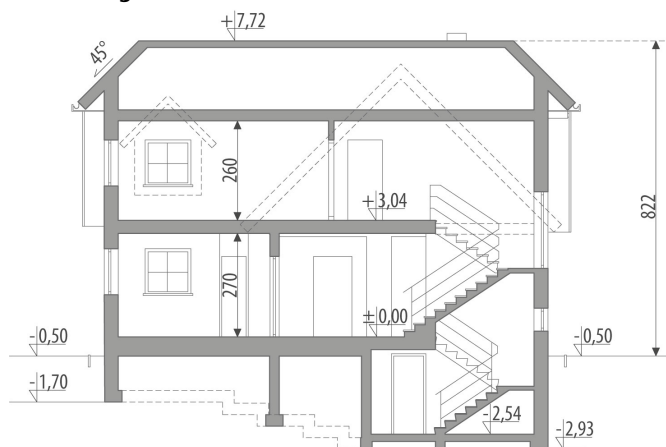
Opis projektu

Dom z użytkowym poddaszem, częściowo podpiwniczony dla 4-5 osobowej rodziny. Pokój dzienny i gabinet zlokalizowane są od strony ogrodu. W części frontowej znajduje się kuchnia z jadalnią, łazienka i garaż. Część gospodarczą zlokalizowano w piwnicy. Na poddaszu znajdują się trzy sypialnie, garderoba i łazienka.

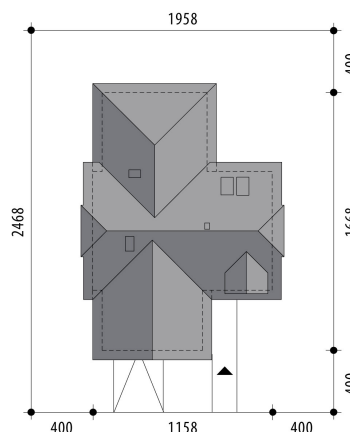
Elewacje



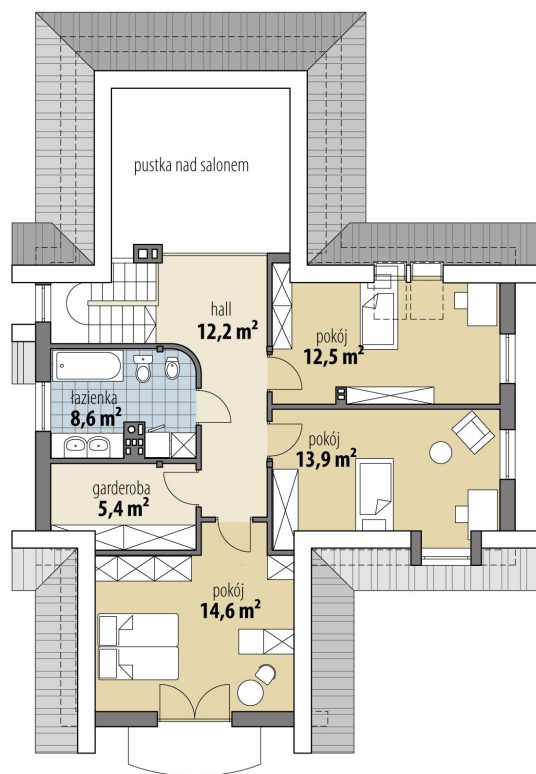
Przekrój



Sytuacje

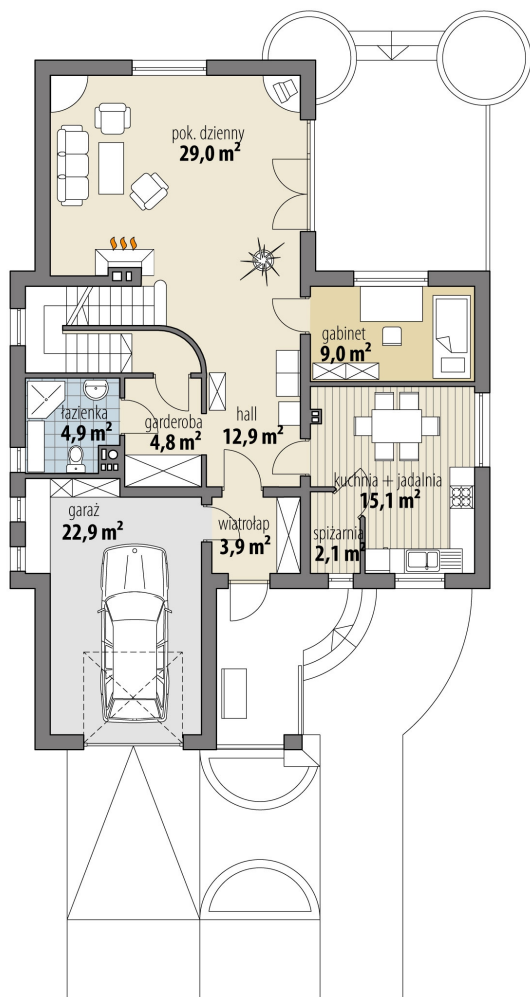


Rzuty



Piwnica 14.50 m²
piwnica

14.50 m²



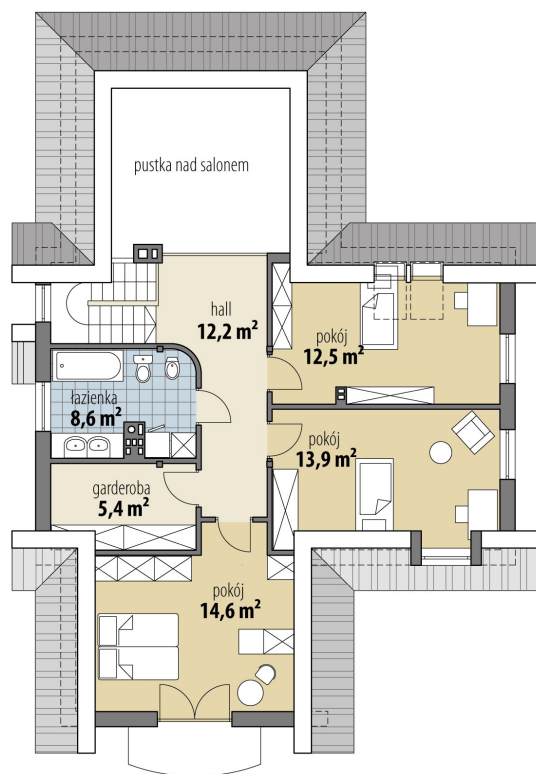
Parter 81.70 m²

wiatrołap	3.90 m ²
hall	12.90 m ²
garderoba	4.80 m ²
łazienka	4.90 m ²
pok. dzienny	29.00 m ²
gabinet	9.00 m ²
kuchnia + jadalnia	15.10 m ²
spiżarnia	2.10 m ²
garaż	22.90 m ²

DOBRY DOM
 ul. Wrzesława Romańczuka 6, 35-302 Rzeszów
 +48 17 852 52 30
 08:00 - 16:00

waldemar.kowalski@grupadobrydom.pl

Podane ceny nie stanowią oferty handlowej w rozumieniu art. 66 par. 1 Kodeksu Cywilnego

Rzuty

Poddasze 67.20 m²

hall	12.20 m ²
pokój	12.50 m ²
pokój	13.90 m ²
pokój	14.60 m ²
garderoba	5.40 m ²
łazienka	8.60 m ²
pustka nad salonem	0.00 m ²