

## Podstawowe informacje



## Dane techniczne projektu

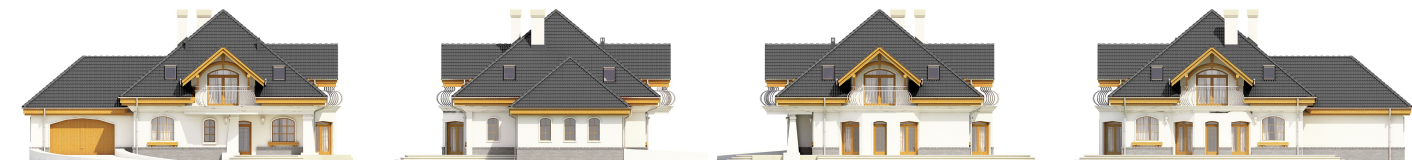
<b>Całkowita powierzchnia</b>	<b>230.20 m<sup>2</sup></b>
<b>Powierzchnia użytkowa</b>	<b>186.80 m<sup>2</sup></b>
<b>Powierzchnia zabudowy</b>	<b>187.60 m<sup>2</sup></b>
<b>Wymiary budynku</b>	<b>19.70 x 13.10 m</b>
<b>Kąt nachylenia</b>	<b>40°</b>
<b>Wysokość budynku</b>	<b>9.70 m</b>
<b>Wymiary działki</b>	<b>27.70 x 21.10 m</b>



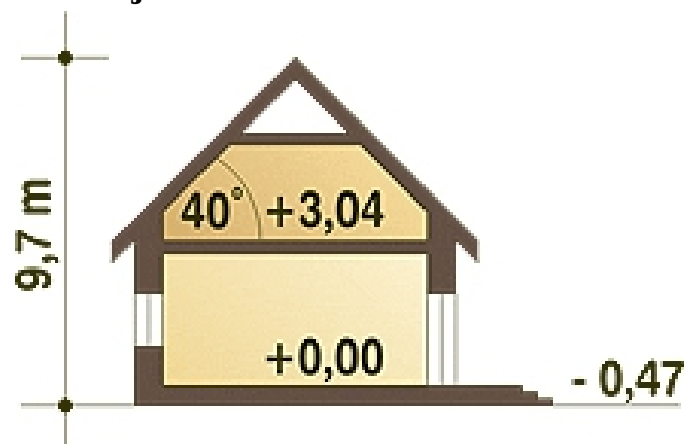
## Opis projektu

Dzierlatka III styl to propozycja dla miłośników tradycyjnej i stylowej architektury. Ten projekt to oferta dla wymagających inwestorów, ponieważ jego reprezentacyjny i wytworny charakter wymaga szczególnej konsekwencji w zachowaniu proporcji, szczegółów i detalu, aby tworzyć harmonijną całość. Dzierlatka III idealnie sprawdzi się dla dużej rodziny nawet 5-7 osobowej. Architektka zadbała o piękno szczegółów, nietuzinkowy kształt okien, filary, tarasy, efektowne lukarny. Neutralne kolory podkreślają tradycyjny charakter tego projektu i nie domi...

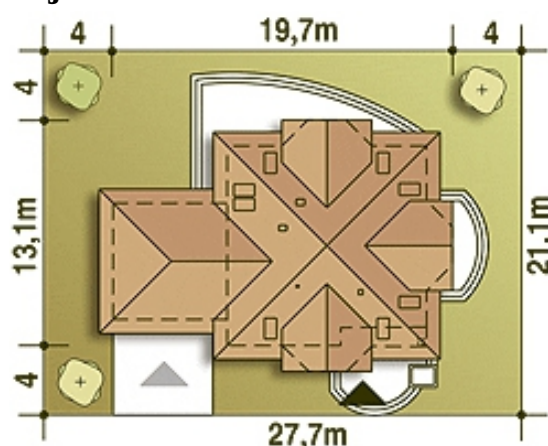
## Elewacje



## Przekrój



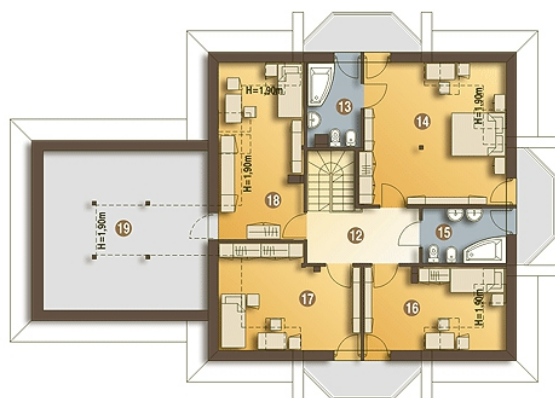
## Sytuacje



**Rzuty**

**Parter 147.50 m<sup>2</sup>**

Wiatrołap	3.60 m <sup>2</sup>
Pom. tech. + C.O.	6.60 m <sup>2</sup>
Garaż	36.80 m <sup>2</sup>
Łazienka	6.20 m <sup>2</sup>
Hol	7.80 m <sup>2</sup>
Schody	4.10 m <sup>2</sup>
Kuchnia	11.70 m <sup>2</sup>
Jadalnia	4.90 m <sup>2</sup>
Salon	40.40 m <sup>2</sup>
Pokój	12.70 m <sup>2</sup>
Pokój	12.70 m <sup>2</sup>


**Poddasze 82.70 m<sup>2</sup>**

Hol	8.30 m <sup>2</sup>
Łazienka	6.00 m <sup>2</sup>
Pokój	22.00 m <sup>2</sup>
Łazienka	6.40 m <sup>2</sup>
Pokój	11.80 m <sup>2</sup>
Pokój	14.20 m <sup>2</sup>
Pokój	14.00 m <sup>2</sup>
Strych	0.00 m <sup>2</sup>