

Podstawowe informacje



Dane techniczne projektu

Całkowita powierzchnia	260.33 m²
Powierzchnia użytkowa	138.40 m²
Powierzchnia zabudowy	132.39 m²
Powierzchnia dachu	224 m²
Kubatura	793.42 m³
Wymiary budynku	15.66 x 10.97 m
Kąt nachylenia	40°
Wysokość budynku	8.08 m
Wymiary działki	22.66 x 19.97 m



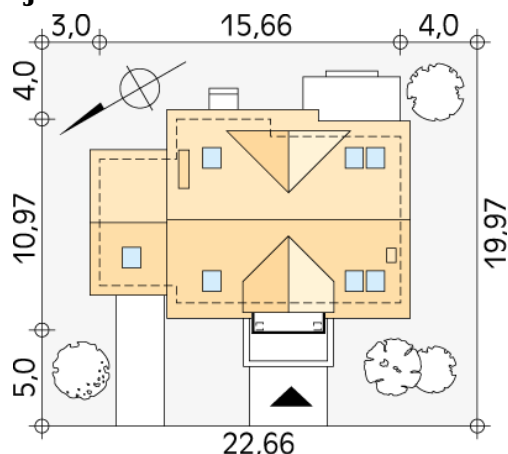
Opis projektu

Dom jednorodzinny, parterowy z poddaszem użytkowym i garażem jednostanowiskowym. Na parterze, oprócz podstawowych pomieszczeń strefy dziennej, zaprojektowano dodatkowy pokój z łazienką. Na poddaszu zaprojektowano dwie sypialnie z garderobą i łazienką.

Elewacje



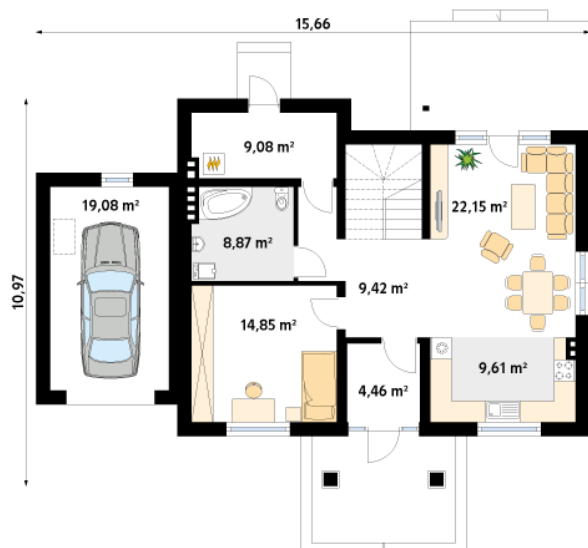
Sytuacje



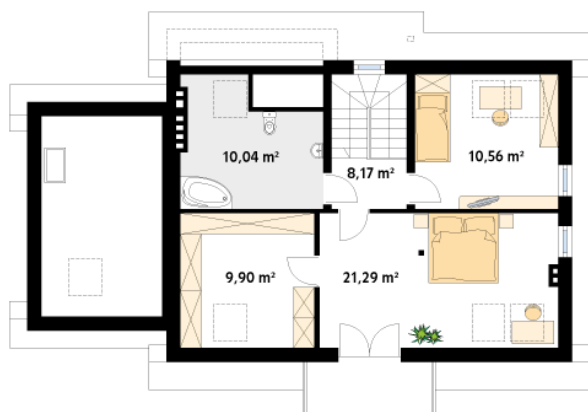
DOBRY DOM
 ul. Wrzesława Romańczuka 6, 35-302 Rzeszów
 +48 17 852 52 30
 08:00 - 16:00

waldemar.kowalski@grupadobrydom.pl

Podane ceny nie stanowią oferty handlowej w rozumieniu art. 66 par. 1 Kodeksu Cywilnego

Rzuty

Parter 97.52 m²

wiatrołap	4.46 m ²
hol	9.42 m ²
pokój	14.85 m ²
łazienka	8.87 m ²
salon	22.15 m ²
kuchnia	9.61 m ²
kotłownia	9.08 m ²
garaż	19.08 m ²


Poddasze 59.96 m²

korytarz/komunikacja	8.17 m ²
garderoba	9.90 m ²
łazienka	10.04 m ²
sypialnia	10.56 m ²
sypialnia	21.29 m ²