

## Podstawowe informacje



## Dane techniczne projektu

<b>Całkowita powierzchnia</b>	<b>267.20 m<sup>2</sup></b>
<b>Powierzchnia użytkowa</b>	<b>137.60 m<sup>2</sup></b>
<b>Powierzchnia zabudowy</b>	<b>138.90 m<sup>2</sup></b>
<b>Powierzchnia dachu</b>	<b>230 m<sup>2</sup></b>
<b>Kubatura</b>	<b>670 m<sup>3</sup></b>
<b>Wymiary budynku</b>	<b>15.48 x 11.13 m</b>
<b>Kąt nachylenia</b>	<b>40°</b>
<b>Wysokość budynku</b>	<b>7.81 m</b>
<b>Wymiary działki</b>	<b>22.48 x 20.16 m</b>



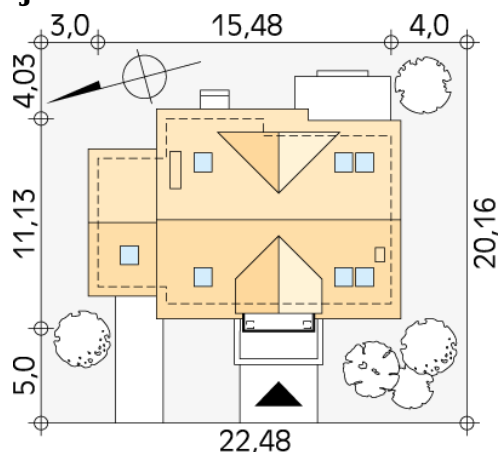
## Opis projektu

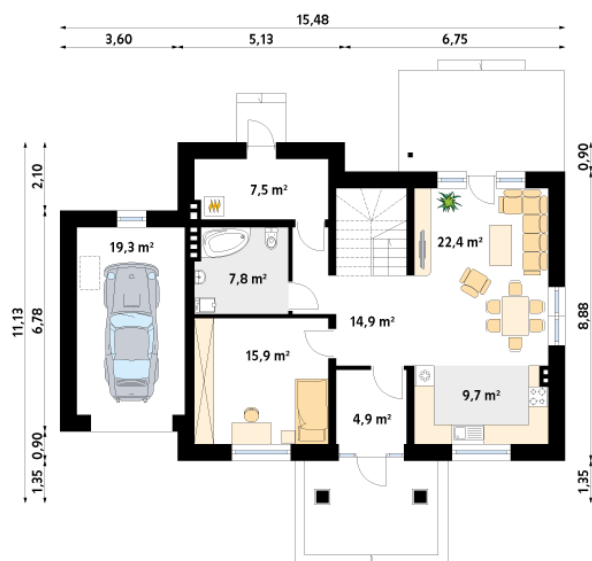
Dom jednorodzinny, parterowy z poddaszem użytkowym i garażem jednostanowiskowym. Na parterze, oprócz podstawowych pomieszczeń strefy dziennej, zaprojektowano dodatkowy pokój z łazienką. Na poddaszu zaprojektowano dwie sypialnie z garderobą i łazienką.

## Elewacje

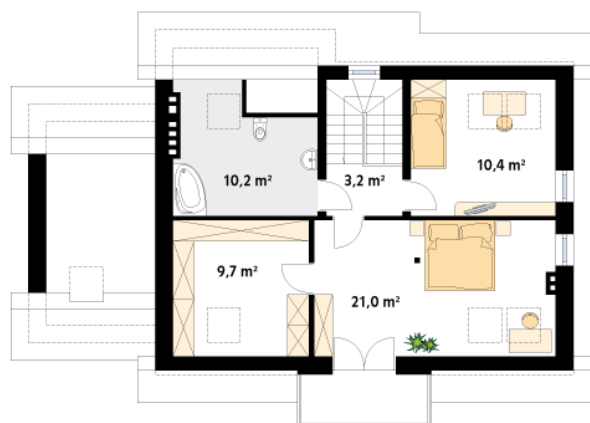


## Sytuacje



**Rzuty**

**Parter 102.40 m<sup>2</sup>**

wiatrołap	4.90 m <sup>2</sup>
korytarz/komunikacja	12.60 m <sup>2</sup>
sypialnia	15.10 m <sup>2</sup>
łazienka	9.10 m <sup>2</sup>
salon	22.40 m <sup>2</sup>
kuchnia	9.70 m <sup>2</sup>
kotłownia	9.30 m <sup>2</sup>
garaż	19.30 m <sup>2</sup>


**Poddasze 54.50 m<sup>2</sup>**

korytarz/komunikacja	3.20 m <sup>2</sup>
garderoba	9.70 m <sup>2</sup>
łazienka	10.20 m <sup>2</sup>
sypialnia	10.40 m <sup>2</sup>
sypialnia	21.00 m <sup>2</sup>