

Podstawowe informacje



Dane techniczne projektu

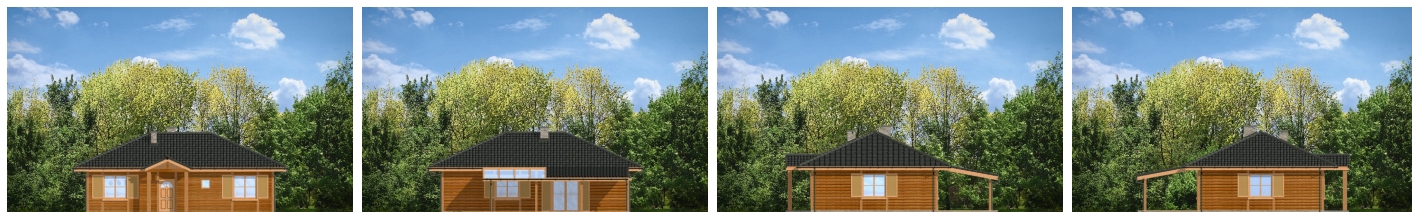
| | |
|-------------------------------|----------------------------|
| Całkowita powierzchnia | 98.21 m² |
| Powierzchnia użytkowa | 83.86 m² |
| Powierzchnia zabudowy | 98.21 m² |
| Powierzchnia dachu | 180 m² |
| Kubatura | 258 m³ |
| Wymiary budynku | 12.12 x 8.23 m |
| Kąt nachylenia | 24° |
| Wysokość budynku | 5.08 m |
| Wymiary działki | 20.12 x 19.02 m |



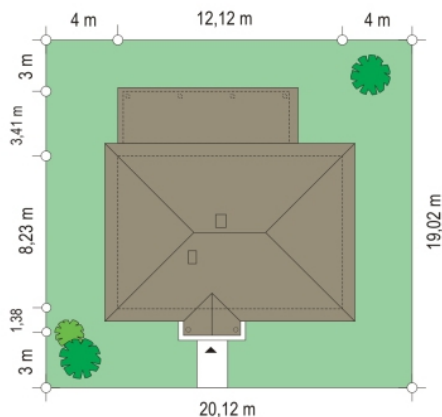
Opis projektu

Dudek to dom parterowy z bali litych, mogącego służyć jako całoroczne mieszkanie dla rodziny 4-5 osobowej, jak i jako dom letniskowy. Konstrukcja sumikowo-łątkowa z litych bali została od wewnątrz ocieplona wełną mineralną, więc budynek spełnia wszelkie normy cieplne. Sam dom, oprócz salonu z kominkiem i trzech sypialni z łazienką ma duży zadaszony taras, który może być częściowo przeszklony. W pomieszczeniu gospodarczym przewidziano kocioł c.o. Projekt dostępny jest także w wersji odbicia lustrzanego.

Elewacje



Sytuacje



Rzuty