

Podstawowe informacje



Dane techniczne projektu

Całkowita powierzchnia	189.90 m²
Powierzchnia użytkowa	120.92 m²
Powierzchnia zabudowy	99.28 m²
Powierzchnia dachu	173 m²
Kubatura	680 m³
Wymiary budynku	9.95 x 10.85 m
Kąt nachylenia	42°
Wysokość budynku	8.75 m
Wymiary działki	17.95 x 19.85 m



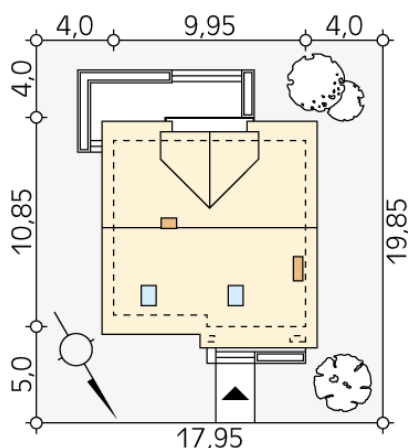
Opis projektu

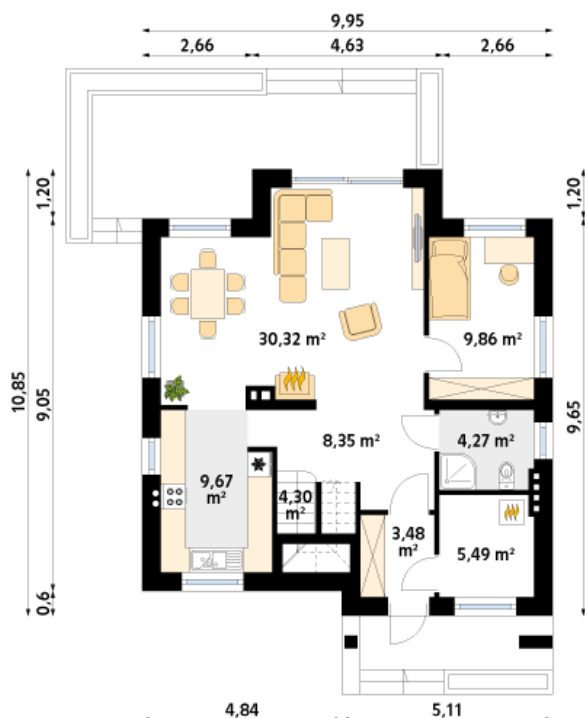
DROZD 2 to projekt domu jednorodzinnego z optymalnie wykorzystaną przestrzenią. Wyróżnia się stonowaną kolorystyką elewacji oraz prostą i nowoczesną bryłą. Na parterze znajduje się salon z jadalnią, kuchnia, miejsce na spiżarnię lub garderobę pod jednym z biegów klatki schodowej, dodatkowy pokój oraz duża kotłownia. Poddasze zawiera trzy sypialnie, dwie z nich mają wydzielone miejsce do pracy, obszerny taras, łazienka i garderoba. Projekt domu występuje również w wersji z garażem pod nazwą DROZD.

Elewacje

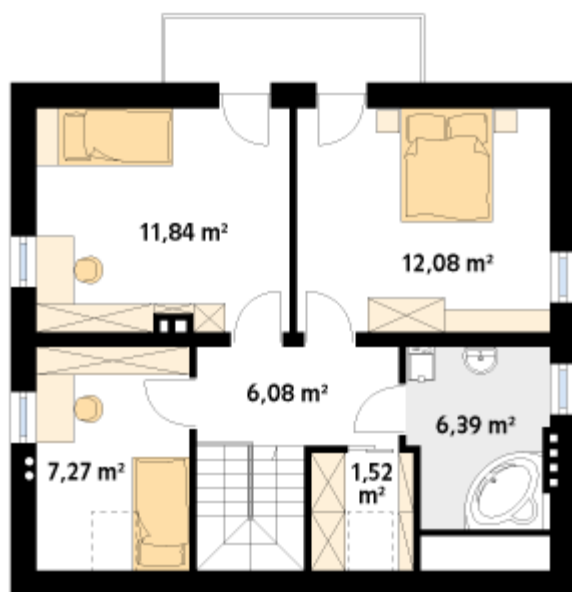


Sytuacje



Rzuty

Parter 75.74 m²

wiatrołap	3.48 m ²
korytarz/komunikacja	8.35 m ²
kuchnia	9.67 m ²
salon/jadalnia	30.32 m ²
sypialnia	9.86 m ²
łazienka	4.27 m ²
schody	4.30 m ²
kotłownia	5.49 m ²


Poddasze 45.18 m²

korytarz/komunikacja	6.08 m ²
sypialnia	7.27 m ²
sypialnia	11.84 m ²
sypialnia	12.08 m ²
łazienka	6.39 m ²
garderoba	1.52 m ²