

Podstawowe informacje



Dane techniczne projektu

Całkowita powierzchnia	222.59 m²
Powierzchnia użytkowa	128.61 m²
Powierzchnia zabudowy	131.97 m²
Powierzchnia dachu	173 m²
Kubatura	755 m³
Wymiary budynku	13.55 x 10.85 m
Kąt nachylenia	42°
Wysokość budynku	8.75 m
Wymiary działki	20.55 x 19.85 m



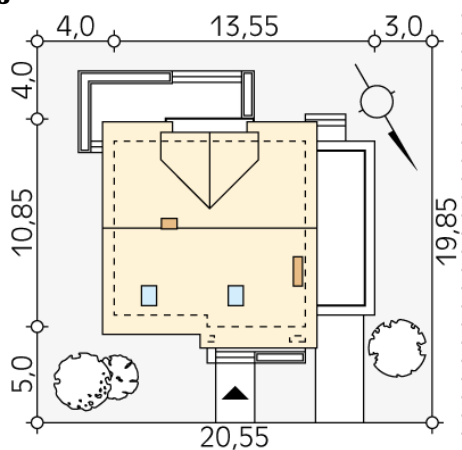
Opis projektu

Niewielki dom jednorodzinny z garażem o nowoczesnym i oryginalnym wyrazie. Odnacza się optymalnym wykorzystaniem przestrzeni. Parter to przestronny salon z jadalnią, kuchnia, miejsce na spiżarnię lub garderobę pod jednym z biegów klatki schodowej, kotłownia, garaż z pomieszczeniem gospodarczym i dodatkowym wyjściem z budynku. Na poddaszu znajdują się trzy sypialnie, dwie z wydzielonym miejscem do pracy, obszerny taras, łazienka i garderoba. Dostępna jest wersja projektu domu bez garażu o nazwie DROZD 2.

Elewacje



Sytuacje



DOBRY DOM
 ul. Wrzesława Romańczuka 6, 35-302 Rzeszów
 +48 17 852 52 30
 08:00 - 16:00

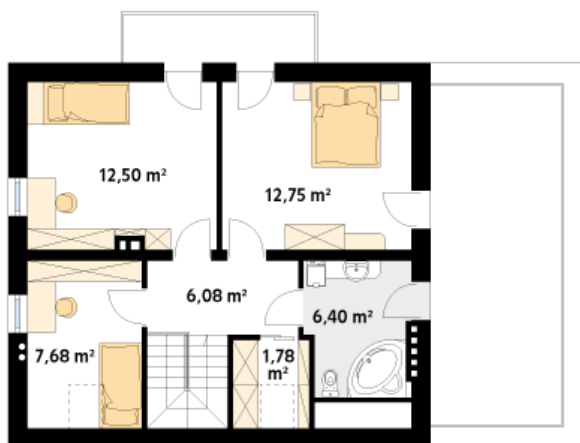
waldemar.kowalski@grupadobrydom.pl

Podane ceny nie stanowią oferty handlowej w rozumieniu art. 66 par. 1 Kodeksu Cywilnego

Rzuty

Parter 101.45 m²

wiatrołap	3.46 m ²
garaż	20.03 m ²
korytarz/komunikacja	7.69 m ²
kuchnia	10.51 m ²
salon/jadalnia	30.25 m ²
pokój	9.86 m ²
łazienka	4.05 m ²
schody	4.30 m ²
kotłownia	5.16 m ²
pomieszczenie gospodarcze	6.14 m ²


Poddasze 47.19 m²

korytarz/komunikacja	6.08 m ²
sypialnia	7.68 m ²
sypialnia	12.50 m ²
sypialnia	12.75 m ²
łazienka	6.40 m ²
garderoba	1.78 m ²