

## Podstawowe informacje



## Dane techniczne projektu

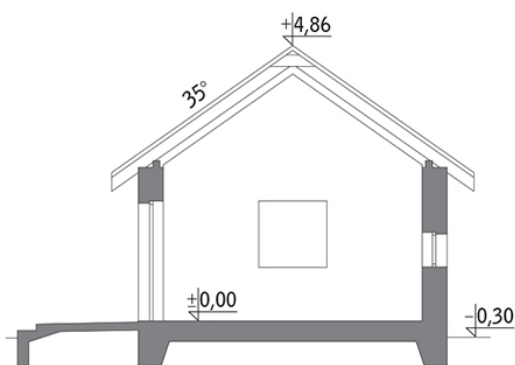
<b>Całkowita powierzchnia</b>	<b>68.80 m<sup>2</sup></b>
<b>Powierzchnia użytkowa</b>	<b>48.90 m<sup>2</sup></b>
<b>Powierzchnia zabudowy</b>	<b>67.80 m<sup>2</sup></b>
<b>Kubatura</b>	<b>266.80 m<sup>3</sup></b>
<b>Kąt nachylenia</b>	<b>35°</b>
<b>Wysokość budynku</b>	<b>5.16 m</b>
<b>Wymiary działki</b>	<b>18.50 x 19.50 m</b>

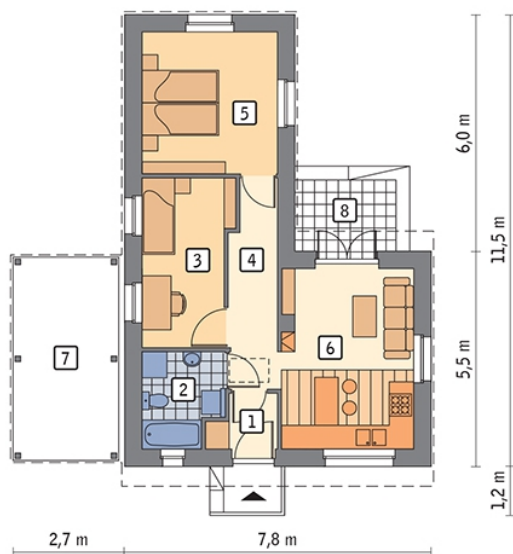


## Opis projektu

Ze świetlikami - wariant I to niewielki parterowy dom o oszczędnej architekturze. Dzięki prostej bryle i niewyszukanym materiałom wykończeniowym (elewacje pokrywa tynk, a dach - blacha) jest tani w budowie - koszt stanu surowego to nieco ponad 60 tys. zł. Do budynku przylega funkcjonalna wiata. Co ważne, dom można wznosić etapami. Będzie to zatem projekt idealny dla młodej, rozwojowej rodziny. W pierwszym etapie dokumentacja przewiduje budowę pokoju dziennego z aneksem kuchennym, łazienki oraz sypialni.

## Przekrój



**Rzuty**

**Parter 68.80 m<sup>2</sup>**

przedsionek	2.10 m <sup>2</sup>
łazienka	4.50 m <sup>2</sup>
sypialnia	9.20 m <sup>2</sup>
korytarz	5.00 m <sup>2</sup>
sypialnia	12.00 m <sup>2</sup>
pokój + aneks kuchenny	16.10 m <sup>2</sup>
wiata	13.70 m <sup>2</sup>
taras	6.20 m <sup>2</sup>