

## Podstawowe informacje



## Dane techniczne projektu

<b>Całkowita powierzchnia</b>	<b>67.80 m<sup>2</sup></b>
<b>Powierzchnia użytkowa</b>	<b>48.90 m<sup>2</sup></b>
<b>Powierzchnia zabudowy</b>	<b>67.80 m<sup>2</sup></b>
<b>Kubatura</b>	<b>266.80 m<sup>3</sup></b>
<b>Wymiary budynku</b>	<b>7.80 x 11.50 m</b>
<b>Kąt nachylenia</b>	<b>35°</b>
<b>Wysokość budynku</b>	<b>5.16 m</b>
<b>Wymiary działki</b>	<b>18.60 x 19.50 m</b>



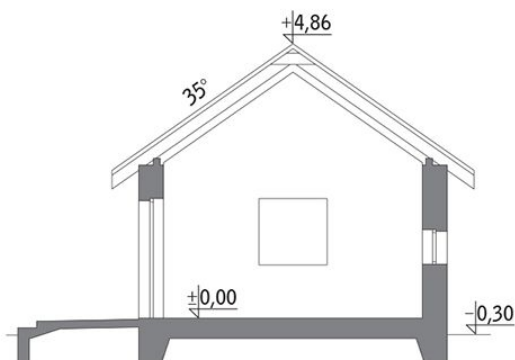
## Opis projektu

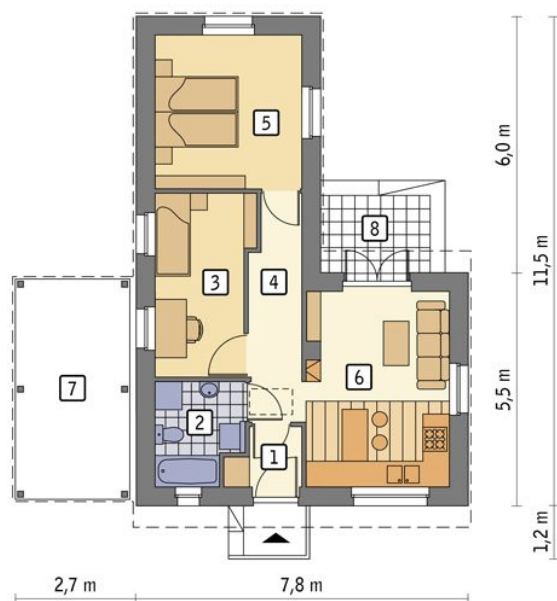
Ze świetlikami - wariant I niewielki parterowy dom o oszczędnej architekturze. Dzięki prostej bryle i niewyszukanym materiałom wykończeniowym (elewacje pokrywa tynk, a dach - blacha) jest tani w budowie. Do budynku przylega funkcjonalna wiatka. Co ważne, dom można wznosić etapami. Będzie to zatem projekt idealny dla młodej, rozwojowej rodziny. Zaletą projektu jest dobrze doświetlona naturalnym światłem strefa dzienna otwarta na taras, który pozwoli na wypoczynek na świeżym powietrzu. Z kolei w jesienno-zimowe wieczory właściciele będą mogli ogrzać się przy kominku zaplanowanym w centr...

## Elewacje



## Przekrój



**Rzuty**

**Parter 48.90 m<sup>2</sup>**

przedsionek	2.10 m <sup>2</sup>
łazienka	4.50 m <sup>2</sup>
sypialnia	9.20 m <sup>2</sup>
korytarz	5.00 m <sup>2</sup>
sypialnia	12.00 m <sup>2</sup>
pokój + aneks kuchenny	16.10 m <sup>2</sup>
wiata	0.00 m <sup>2</sup>
taras	0.00 m <sup>2</sup>