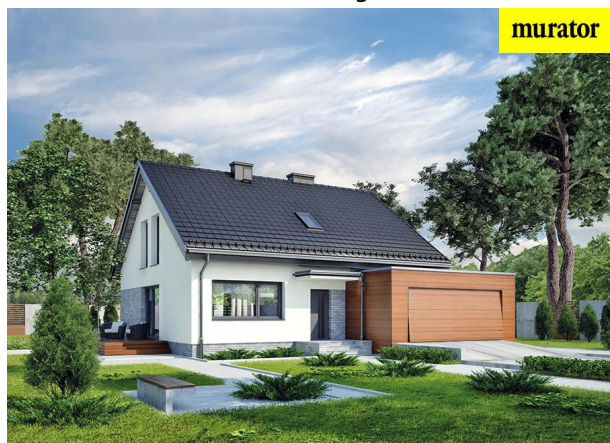
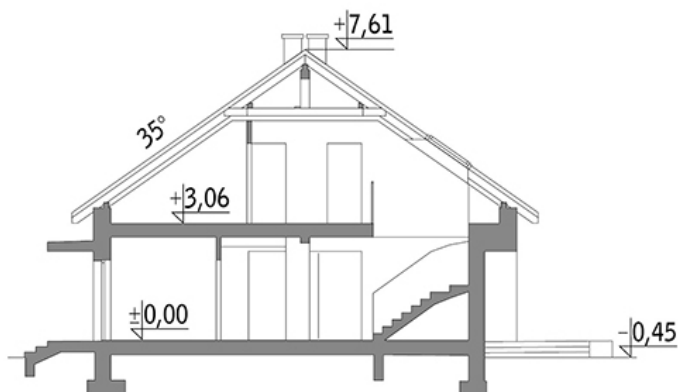


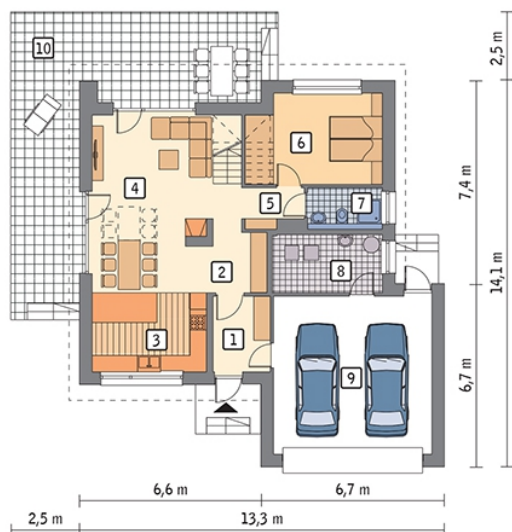
Podstawowe informacje

Dane techniczne projektu

Całkowita powierzchnia	276.10 m²
Powierzchnia użytkowa	137.40 m²
Powierzchnia zabudowy	153.90 m²
Kubatura	837.30 m³
Wymiary budynku	13.30 x 14.10 m
Kąt nachylenia	35°
Wysokość budynku	8.06 m
Wymiary działki	20.30 x 22.10 m

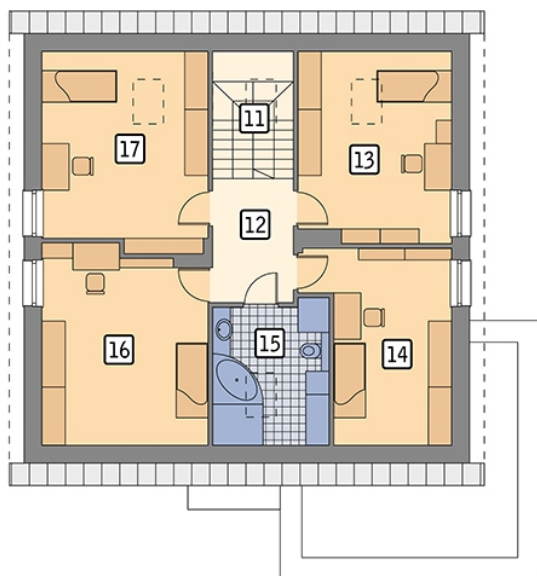

Opis projektu

Magiczny świat - wariant II to średniej wielkości dom wyróżniający się kształtem i ciekawym wykończeniem. Klasyczna bryła przekryta dwuspadowym dachem została uwspółcześniona poprzez dodanie prostopadłociennej bryły z garażem. Dla podkreślenia odrębności wykończono ją drewnem w intensywnym brązowym kolorze. Drewno bardzo ładnie wpisuje się w białą-szary kolorystykę domu. O nowoczesnym wyglądzie przesądzą również duże okna sięgające podłogi w bardzo modnym grafitowym kolorze oraz płaski daszek nad wejściem. Magiczny świat kryje w sobie wygodne wnętrza, w którym...

Przekrój


Rzuty

Parter 113.80 m²

przedsionek	5.60 m ²
taras	0.00 m ²
hol	4.20 m ²
kuchnia	11.90 m ²
pokój dzienny	29.60 m ²
korytarz	2.70 m ²
sypialnia	14.60 m ²
łazienka	4.00 m ²
kotłownia	8.40 m ²
garaż	32.80 m ²


Poddasze 64.80 m²

schody	5.00 m ²
korytarz	6.50 m ²
sypialnia	11.50 m ²
sypialnia	10.60 m ²
łazienka	5.10 m ²
sypialnia	12.90 m ²
sypialnia	13.20 m ²