

Podstawowe informacje


murator

Dane techniczne projektu

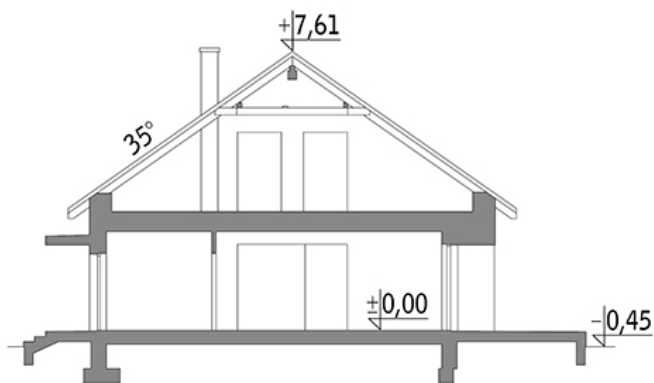
Całkowita powierzchnia	164.60 m²
Powierzchnia użytkowa	89.60 m²
Powierzchnia zabudowy	158.60 m²
Kubatura	929.50 m³
Wymiary budynku	14.50 x 14.10 m
Kąt nachylenia	35°
Wysokość budynku	8.06 m
Wymiary działki	21.50 x 22.10 m

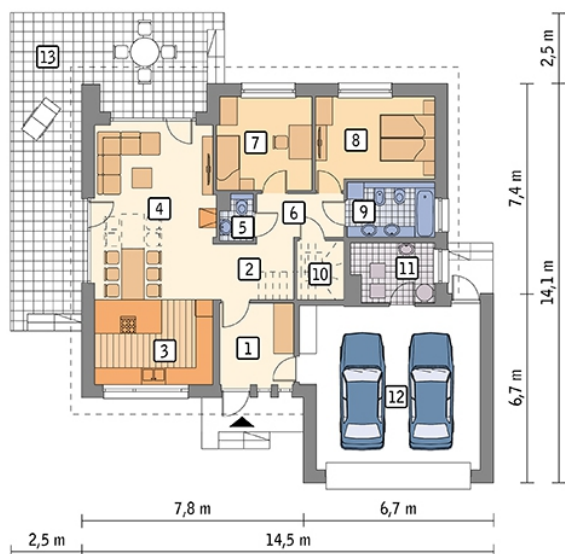

murator

Opis projektu

Magiczny świat - wariant I to zgrabny, tani w budowie dom z dwuspadowym dachem w sam raz dla pary lub rodziny z jednym dzieckiem. Uroku dodaje mu ładna kompozycja szarego klinkieru, szarej dachówki oraz jasnobrązowego drewna na fragmentach elewacji. Taki dom będzie wizytówką właścicieli w każdym zakątku naszego kraju. Jego niezaprzeczalną zaletą jest też piękny, ponad 40-metrowy taras, który pozwoli w pełni cieszyć się otaczającą przyrodą oraz słońcem w ciągu dnia. Również wewnątrz domu jest maksymalnie otwarte na taras dzięki dużym przeszkleniom w pokoju dz...

Przekrój



Rzuty

Parter 130 m²

przedsionek	7.30 m ²
garderoba	3.40 m ²
kotłownia	5.80 m ²
garaż	34.60 m ²
taras	0.00 m ²
hol	5.80 m ²
kuchnia	12.30 m ²
pokój dzienny	25.60 m ²
wc	1.60 m ²
korytarz	4.60 m ²
sypialnia	10.80 m ²
sypialnia	12.40 m ²
łazienka	5.80 m ²