

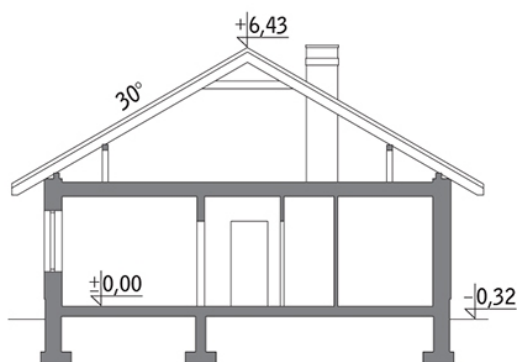
Podstawowe informacje

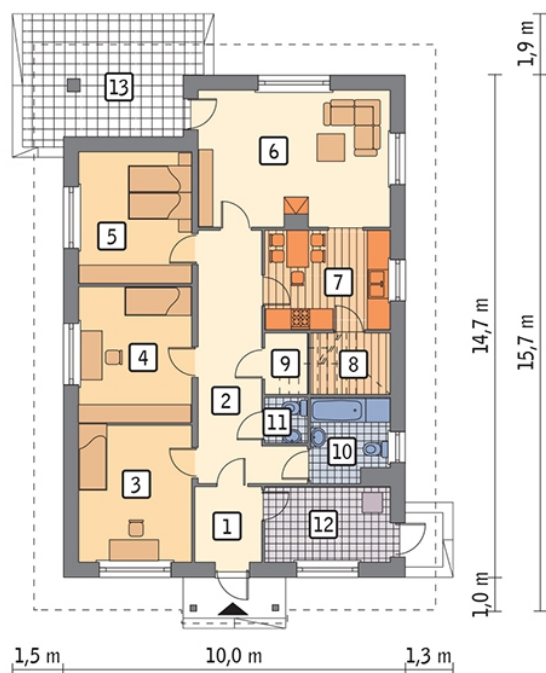
Dane techniczne projektu

Całkowita powierzchnia	140.80 m²
Powierzchnia użytkowa	103.30 m²
Powierzchnia zabudowy	146.90 m²
Kubatura	754 m³
Wymiary budynku	10 x 15.70 m
Kąt nachylenia	30°
Wysokość budynku	6.75 m
Wymiary działki	18 x 23.70 m


Opis projektu

Własny dom - wariant I to ciekawa propozycja niezbyt dużego domu (nieco ponad 100 mkw.) idealnego na wąską działkę. Dom urzeka prostotą (bryłą na planie prostokąta i dwuspadowym dachem), która przekłada się też na niskie koszty budowy. Nie ma tu zbędnych zdobień ani drogich rozwiązań, dzięki czemu jest to dom na każdą kieszeń. Współczesny rys nadają mu deski elewacyjne podkreślające strefę wejścia od frontu oraz relaksu od ogrodu. Wnętrze domu zostało zaprojektowane dla rodziny z dwójką dzieci, ale dom można bardzo łatwo rozbudować, adaptując nieużytkowe poddasze o powi...

Przekrój


Rzuty

Parter 111.20 m²

przedsionek	4.20 m ²
łazienka	5.30 m ²
wc	1.60 m ²
kotłownia	7.90 m ²
taras	0.00 m ²
hol	14.90 m ²
sypialnia	13.10 m ²
sypialnia	12.90 m ²
sypialnia	12.60 m ²
pokój dzienny	22.10 m ²
kuchnia	10.50 m ²
spizarnia	4.00 m ²
schowek	2.10 m ²