

## Podstawowe informacje



## Dane techniczne projektu

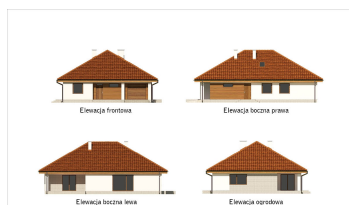
<b>Całkowita powierzchnia</b>	<b>178.90 m<sup>2</sup></b>
<b>Powierzchnia użytkowa</b>	<b>110 m<sup>2</sup></b>
<b>Powierzchnia zabudowy</b>	<b>210.30 m<sup>2</sup></b>
<b>Kubatura</b>	<b>922.80 m<sup>3</sup></b>
<b>Wymiary budynku</b>	<b>12.70 x 16.70 m</b>
<b>Kąt nachylenia</b>	<b>30°</b>
<b>Wysokość budynku</b>	<b>7.50 m</b>
<b>Wymiary działki</b>	<b>20.70 x 24.70 m</b>



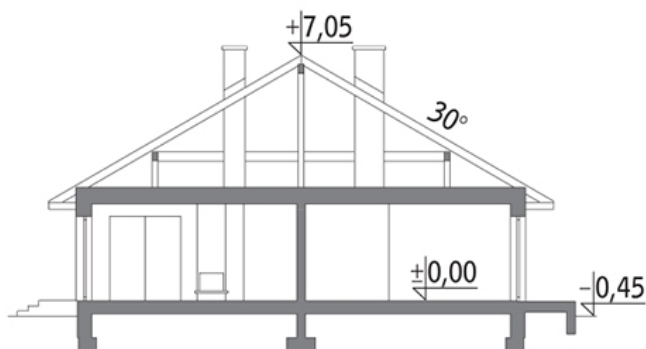
## Opis projektu

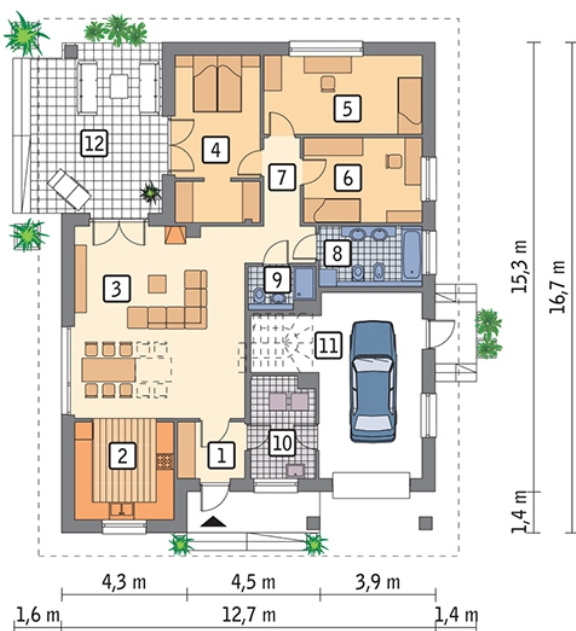
Piasek pustyni średniej wielkości dom parterowy dostosowany do potrzeb rodziny z dwojgiem dzieci. W sercu domu mieści się otwarta strefa dzienna z kominkiem. Można w niej odpocząć, ale też zjeść obiad przy dużym stole. Jej przedłużeniem jest taras w podcieniu, który w ciepłe dni można przekształcić w jadalnię na świeżym powietrzu lub po prostu miejsce wypoczynku. Co ciekawe, wyjście na taras jest również możliwe z sypialni małżeńskiej, dzięki czemu właściciele będą mieli możliwość wypicia porannej kawy na tarasie. Sypialnia ta jest funkcjonalna także z innego powodu - ar...

## Elewacje



## Przekrój



**Rzuty**

**Parter 143.10 m<sup>2</sup>**

przedsionek	4.30 m <sup>2</sup>
kotłownia	7.00 m <sup>2</sup>
garaż	26.10 m <sup>2</sup>
taras	0.00 m <sup>2</sup>
kuchnia	11.00 m <sup>2</sup>
pokój dzienny	37.00 m <sup>2</sup>
sypialnia	15.80 m <sup>2</sup>
sypialnia	14.10 m <sup>2</sup>
sypialnia	11.30 m <sup>2</sup>
korytarz	6.50 m <sup>2</sup>
łazienka	7.00 m <sup>2</sup>
łazienka	3.00 m <sup>2</sup>