

## Podstawowe informacje



## Dane techniczne projektu

<b>Całkowita powierzchnia</b>	<b>293.10 m<sup>2</sup></b>
<b>Powierzchnia użytkowa</b>	<b>196.30 m<sup>2</sup></b>
<b>Powierzchnia zabudowy</b>	<b>149.80 m<sup>2</sup></b>
<b>Kubatura</b>	<b>1 112.40 m<sup>3</sup></b>
<b>Wymiary budynku</b>	<b>11.90 x 14.90 m</b>
<b>Kąt nachylenia</b>	<b>20°</b>
<b>Wysokość budynku</b>	<b>8.56 m</b>
<b>Wymiary działki</b>	<b>18.90 x 21.90 m</b>



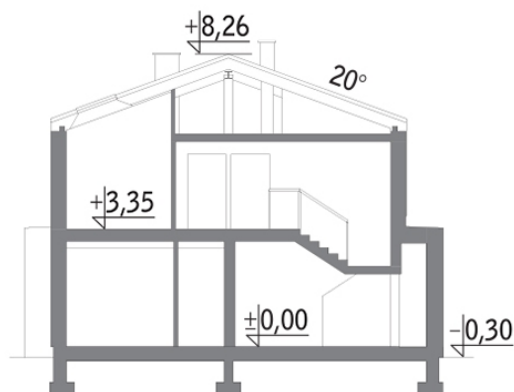
## Opis projektu

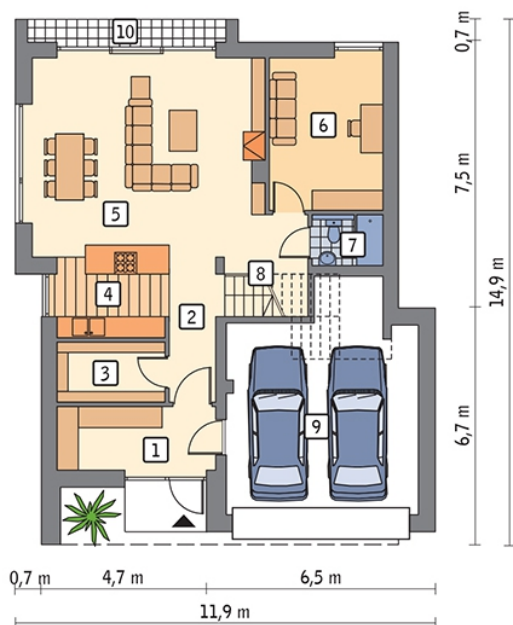
Efektywny duży, elegancki dom wyróżniający się ciekawą bryłą i nietypowymi przeszkleniami. Z pozoru prosta bryła - na planie prostokąta, przekryta dwuspadowym dachem - zyskała na atrakcyjności dzięki podkreśleniu dwóch jej fragmentów - garażu od frontu i salonu od strony ogrodu. Zostały one wykończone okładziną drewnopodobną o pięknej brązowej barwie. Eleganckie zestawienie kolorystyczne (drewno, grafitowa stolarka okienna i także dach oraz biały tynk), atrakcyjne przeszklenia i bezokapowy dach sprawiają, że budynek wygląda bardzo efektownie i może przypaść do gus...

## Elewacje



## Przekrój



**Rzuty**

**Parter 113.70 m<sup>2</sup>**

przedsiónek	7.90 m <sup>2</sup>
taras	0.00 m <sup>2</sup>
hol	3.10 m <sup>2</sup>
spizarnia	5.00 m <sup>2</sup>
kuchnia	7.00 m <sup>2</sup>
pokój dzienny	41.40 m <sup>2</sup>
gabinet	13.60 m <sup>2</sup>
łazienka	2.80 m <sup>2</sup>
korytarz	2.70 m <sup>2</sup>
garaż	30.20 m <sup>2</sup>

