

Podstawowe informacje



murator

Dane techniczne projektu

Całkowita powierzchnia	136.60 m²
Powierzchnia użytkowa	175.80 m²
Powierzchnia zabudowy	172.60 m²
Kubatura	931 m³
Kąt nachylenia	1.20°
Wysokość budynku	7.09 m
Wymiary działki	20.10 x 28.70 m



murator

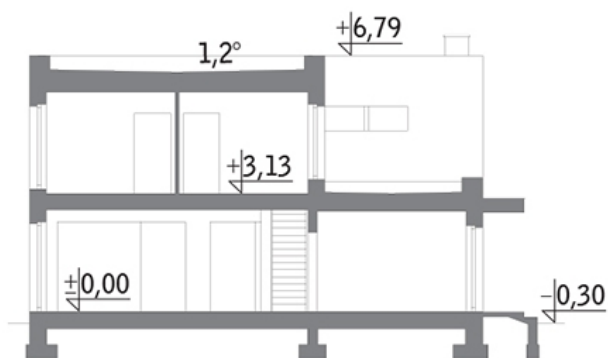
Opis projektu

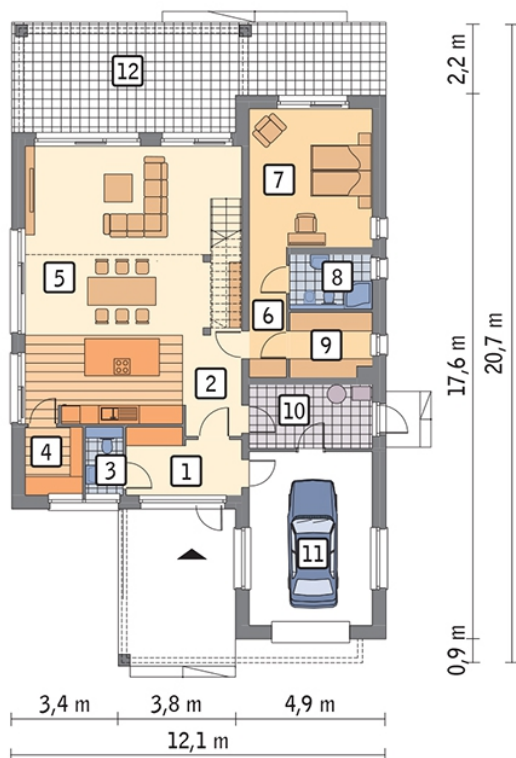
Poniżej przedstawiamy zawarty w dokumentacji zakres zmian które mogą zostać wprowadzone (przez uprawnionego projektanta) bez dodatkowej zgody autora projektu. Wszystkie inne zmiany, nie ujęte na poniższej liście, które chcieliby Państwo wprowadzić, wymagają dodatkowej zgody autora projektu. Murator PROJEKTY pośredniczy w jej uzyskaniu.

Zgoda wydawana jest bezpłatnie, jest dołączana do zakupionego projektu lub wysyłana listem w terminie 3 dni roboczych od zgłoszenia. Zmiany muszą być wprowadzone do projektu przez uprawnionego projektanta.

<...

Przekrój



Rzuty

Parter 136.60 m²

przedsiónek	7.30 m ²
kotłownia	8.00 m ²
garaż	22.00 m ²
taras	0.00 m ²
hol	5.80 m ²
wc	2.50 m ²
spizarnia	4.00 m ²
pokój + aneks kuchenny	54.70 m ²
korytarz	4.90 m ²
sypialnia	17.50 m ²
łazienka	4.60 m ²
garderoba	5.30 m ²