

Podstawowe informacje



Dane techniczne projektu

Całkowita powierzchnia	263.50 m²
Powierzchnia użytkowa	155 m²
Powierzchnia zabudowy	157.80 m²
Kubatura	968.50 m³
Wymiary budynku	13 x 16 m
Kąt nachylenia	30°
Wysokość budynku	9.25 m
Wymiary działki	21 x 24.70 m

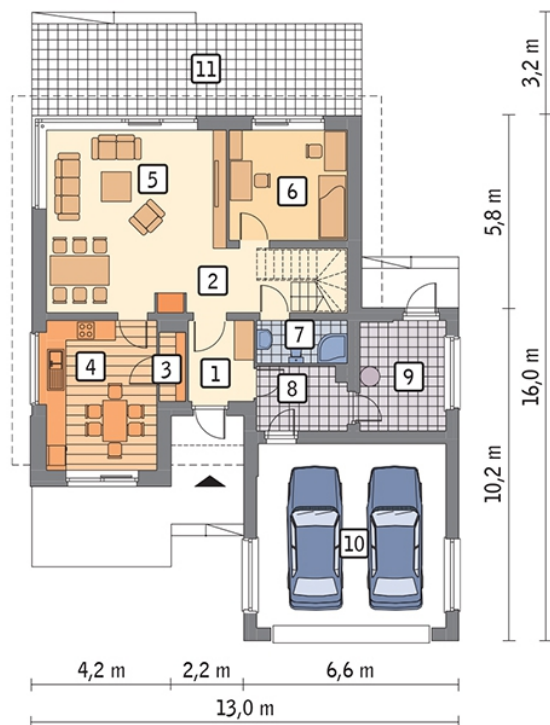


Opis projektu

Przychylny - wariant I okazały dom piętrowy, który spełni potrzeby dużej rodziny. Ma klasyczny wygląd, ale z nutką nowoczesności, którą wprowadzają garaż o płaskim dachu oraz nietypowe ażurowe przesłony. Te na elewacji - drewniane - akcentują frontowe okno w jadalni, jak również osłaniają balkon wychodzący z sypialni małżeńskiej na piętrze. Poza tym w każdym oknie znajdują się urokliwe żaluzje zewnętrzne w stalowym kolorze, które nie tylko zdobią dom, ale też zacięnią wewnątrz w letnie popołudnia. Strefa dzienna otwiera się szeroko na duży taras, na którym...

Przekrój



Rzuty

Parter 118.60 m²

przedsionek	4.80 m ²
garaż	32.10 m ²
taras	0.00 m ²
hol	5.40 m ²
spizarnia	1.60 m ²
kuchnia + jadalnia	15.10 m ²
pokój dzienny	30.30 m ²
sypialnia	12.00 m ²
łazienka	3.50 m ²
pom. gosp.	5.20 m ²
kotłownia	8.60 m ²