

## Podstawowe informacje



## Dane techniczne projektu

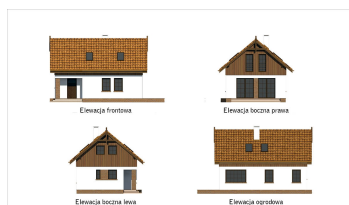
<b>Całkowita powierzchnia</b>	<b>137 m<sup>2</sup></b>
<b>Powierzchnia użytkowa</b>	<b>78 m<sup>2</sup></b>
<b>Powierzchnia zabudowy</b>	<b>71.70 m<sup>2</sup></b>
<b>Kubatura</b>	<b>391.60 m<sup>3</sup></b>
<b>Wymiary budynku</b>	<b>10.20 x 7.10 m</b>
<b>Kąt nachylenia</b>	<b>40°</b>
<b>Wysokość budynku</b>	<b>7.35 m</b>
<b>Wymiary działki</b>	<b>18.20 x 15.10 m</b>



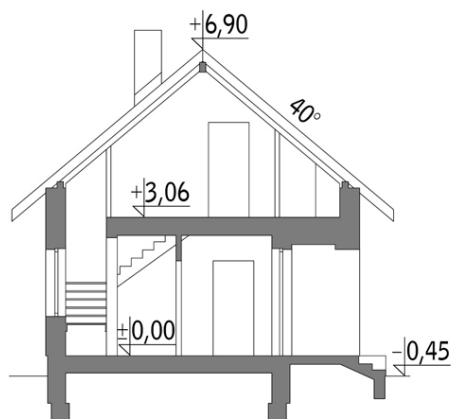
## Opis projektu

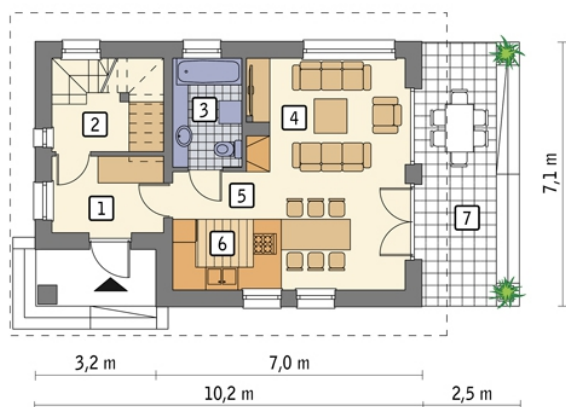
Leśny wędrowiec jest to niewielki (zaledwie 78,1 mkw.), kompaktowy dom, który pozwoli cieszyć się swoim kawałkiem ziemi w jakiejś urokliwej okolicy. Jego dużą zaletą są naturalne materiały wykończeniowe (klinkier i drewno), które sprawiają, że dom będzie się ładnie prezentował na zalesionej działce. Kolejnym atutem są jego wymiary - krótszy bok ma zaledwie 7 m, a dłuższy nieco ponad 10, nie licząc tarasu - można go zatem postawić nawet na niewielkiej działce (minimalne wymiary to 18,2 x 15,1 m); a także cena - stan surowy zamknięty będzie kosztował zaled...

## Elewacje



## Przekrój



**Rzuty**

**Parter 44.40 m<sup>2</sup>**

przedsiónek	5.70 m <sup>2</sup>
hol	3.50 m <sup>2</sup>
łazienka	5.00 m <sup>2</sup>
pokój dzienny	22.70 m <sup>2</sup>
korytarz	2.20 m <sup>2</sup>
kuchnia	5.30 m <sup>2</sup>
taras	0.00 m <sup>2</sup>

