

Podstawowe informacje



Dane techniczne projektu

Całkowita powierzchnia	134.60 m²
Powierzchnia użytkowa	110 m²
Powierzchnia zabudowy	105.90 m²
Kubatura	647.80 m³
Kąt nachylenia	40°
Wysokość budynku	8.25 m
Wymiary działki	19.40 x 17.70 m



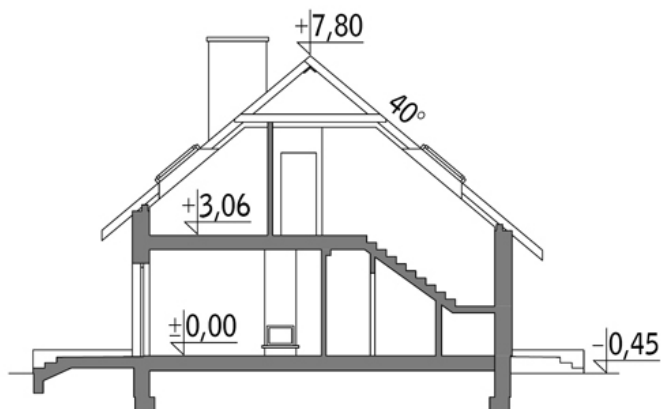
Opis projektu

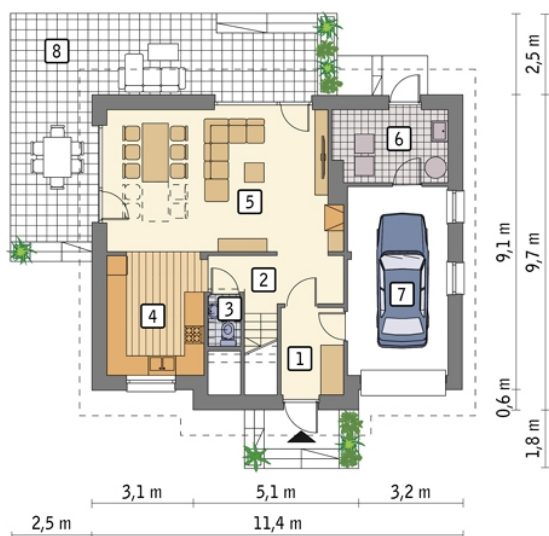
Poniżej przedstawiamy zawarty w dokumentacji zakres zmian które mogą zostać wprowadzone (przez uprawnionego projektanta) bez dodatkowej zgody autora projektu. Wszystkie inne zmiany, nie ujęte na poniższej liście, które chcieliby Państwo wprowadzić, wymagają dodatkowej zgody autora projektu. Murator PROJEKTY pośredniczy w jej uzyskaniu.

Zgoda wydawana jest bezpłatnie, jest dołączana do zakupionego projektu lub wysyłana listem w terminie 3 dni roboczych od zgłoszenia.

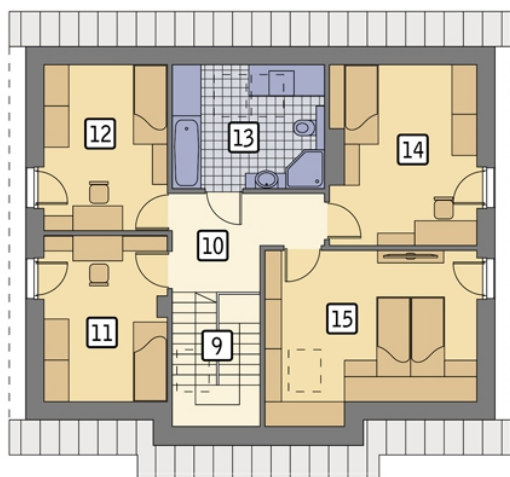
W.M. MURATOR PROJEKT upoważnia projektantów, o kt&oa...

Przekrój



Rzuty

Parter 77.20 m²

przedsionek	5.00 m ²
hol	5.90 m ²
wc	0.90 m ²
kuchnia	10.90 m ²
pokój dzienny	29.90 m ²
kotłownia	7.40 m ²
garaż	17.20 m ²
taras	0.00 m ²


Poddasze 57.40 m²

korytarz	6.90 m ²
sypialnia	7.90 m ²
sypialnia	8.00 m ²
łazienka	6.20 m ²
sypialnia	10.40 m ²
sypialnia	12.00 m ²
schody	6.00 m ²