

## Podstawowe informacje



## Dane techniczne projektu

<b>Całkowita powierzchnia</b>	<b>93 m<sup>2</sup></b>
<b>Powierzchnia użytkowa</b>	<b>70.50 m<sup>2</sup></b>
<b>Powierzchnia zabudowy</b>	<b>93 m<sup>2</sup></b>
<b>Kubatura</b>	<b>520.30 m<sup>3</sup></b>
<b>Wymiary budynku</b>	<b>7.30 x 12.90 m</b>
<b>Kąt nachylenia</b>	<b>40°</b>
<b>Wysokość budynku</b>	<b>7.16 m</b>
<b>Wymiary działki</b>	<b>15.30 x 20.90 m</b>



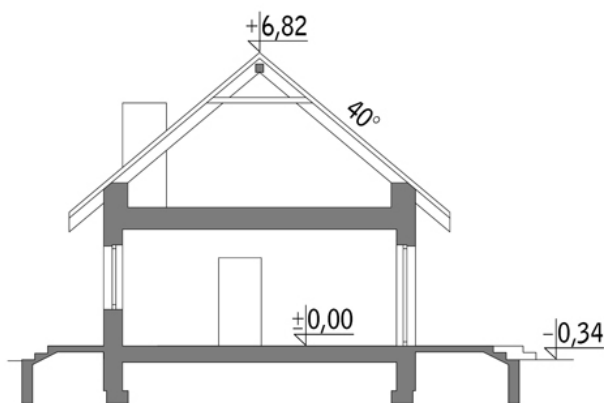
## Opis projektu

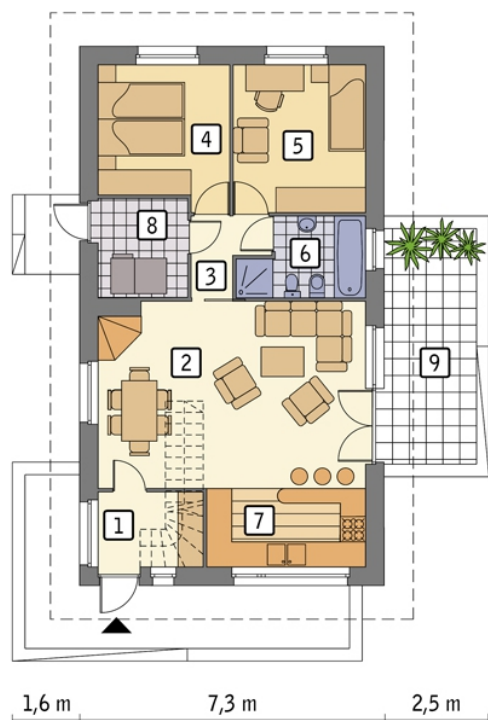
Elastyczny - wariant II - jeśli ktoś szuka niewielkiego, taniego w budowie domu dla młodego małżeństwa, jest to projekt idealnie spełniający te wymagania. Na początku domownicy mają do dyspozycji nieco ponad 70 mkw. parteru, a gdy rodzina się powiększy i pozwoli na to budżet, wystarczy zaadaptować poddasze (kolejne 41,6 mkw.). Budowa takiego domu jest zatem przyszłościową inwestycją. Dużą część jego elewacji, w tym ściany szczytowe, pokrywają deski, co sprawia, że dom ładnie wkomponuje się w krajobraz naturalny. Na parterze architekt przewidział wszystko, co niezbędne do życia 2-3-osobowej...

## Elewacje



## Przekrój



**Rzuty**

**Parter 75.60 m<sup>2</sup>**

przedsiónek	4.40 m <sup>2</sup>
pokój dzienny	28.00 m <sup>2</sup>
korytarz	5.00 m <sup>2</sup>
sypialnia	10.00 m <sup>2</sup>
sypialnia	11.00 m <sup>2</sup>
łazienka	5.00 m <sup>2</sup>
kuchnia	7.10 m <sup>2</sup>
kotłownia	5.10 m <sup>2</sup>
taras	0.00 m <sup>2</sup>