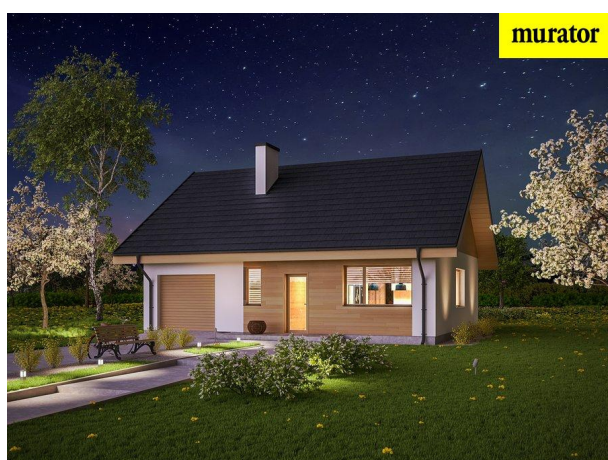


Podstawowe informacje



Dane techniczne projektu

Całkowita powierzchnia	86.80 m²
Powierzchnia użytkowa	63.10 m²
Powierzchnia zabudowy	110.60 m²
Kubatura	614.20 m³
Kąt nachylenia	35°
Wysokość budynku	7.27 m
Wymiary działki	19.30 x 17.90 m



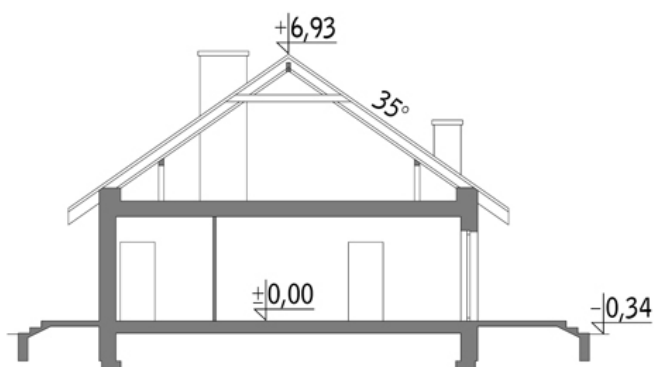
Opis projektu

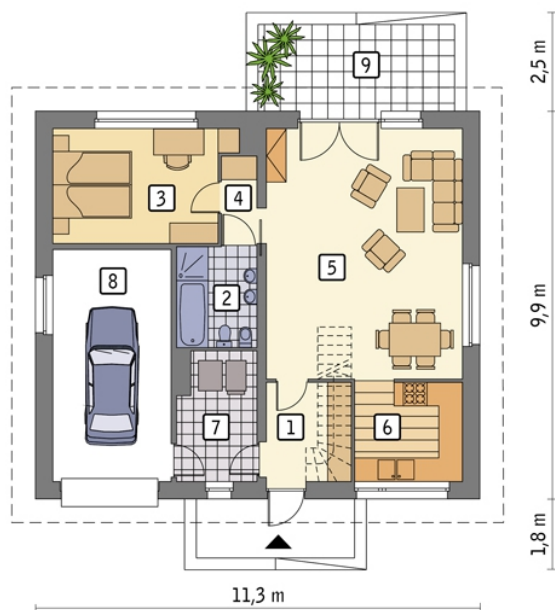
Poniżej przedstawiamy zawarty w dokumentacji zakres zmian które mogą zostać wprowadzone (przez uprawnionego projektanta) bez dodatkowej zgody autora projektu. Wszystkie inne zmiany, nie ujęte na poniższej liście, które chcieliby Państwo wprowadzić, wymagają dodatkowej zgody autora projektu. Murator PROJEKTY pośredniczy w jej uzyskaniu.

Zgoda wydawana jest bezpłatnie, jest dołączana do zakupionego projektu lub wysyłana listem w terminie 3 dni roboczych od zgłoszenia. Zmiany muszą być wprowadzone do projektu przez uprawnionego projektanta.

<...

Przekrój



Rzuty

Parter 86.80 m²

przedsionek	5.30 m ²
łazienka	5.10 m ²
sypialnia	12.40 m ²
korytarz	2.00 m ²
pokój dzienny	31.30 m ²
kuchnia	7.00 m ²
kotłownia	6.20 m ²
garaż	17.50 m ²
taras	0.00 m ²