

Podstawowe informacje



Dane techniczne projektu

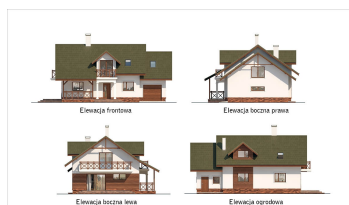
Całkowita powierzchnia	315.70 m²
Powierzchnia użytkowa	156 m²
Powierzchnia zabudowy	125.50 m²
Kubatura	788.50 m³
Wymiary budynku	14 x 10.20 m
Kąt nachylenia	40°
Wysokość budynku	8.41 m
Wymiary działki	22.80 x 18.20 m



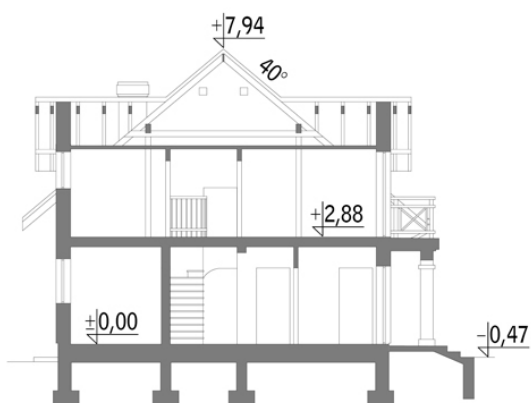
Opis projektu

Małe ranczo dom o tradycyjnej architekturze, który będzie się pięknie prezentował na dużej działce, w otoczeniu zieleni. Wejście do domu zostało podkreślone stylowymi kolumnami, które podpierają balkon, tworzący jednocześnie funkcjonalne zadaszenie nad wejściem. Atutem tego domu są naturalne materiały wykończeniowe na elewacji - jasnokremowy klinkier pokrywający cokół oraz ciemnobrązowe deski dobrane pod kolor stolarki oraz podbitki. Kompozycję wieńczą stylowe balustrady na tarasie oraz balkonach. Do dyspozycji domowników jest ponad 70 mkw. parteru oraz pon...

Elewacje



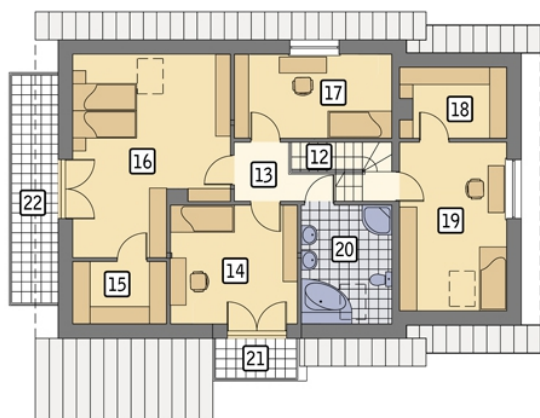
Przekrój



Rzuty

Parter 95.20 m²

przedsionek	3.90 m ²
garaż	17.40 m ²
taras	0.00 m ²
hol	9.50 m ²
spizarnia	1.50 m ²
kuchnia	14.90 m ²
pokój dzienny	23.90 m ²
sypialnia	9.90 m ²
łazienka	4.80 m ²
garderoba	4.00 m ²
kotłownia	5.40 m ²


Poddasze 83.60 m²

schody	4.20 m ²
korytarz	4.20 m ²
sypialnia	12.80 m ²
garderoba	3.30 m ²
sypialnia	22.10 m ²
sypialnia	10.60 m ²
garderoba	4.30 m ²
sypialnia	14.20 m ²
łazienka	7.90 m ²
balkon	0.00 m ²
balkon	0.00 m ²