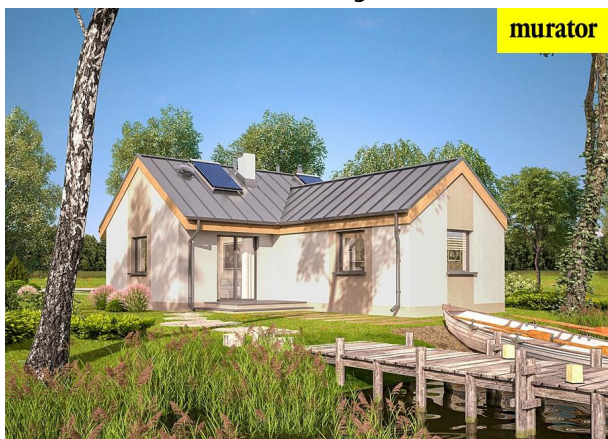


Podstawowe informacje



Dane techniczne projektu

Całkowita powierzchnia	48.90 m²
Powierzchnia użytkowa	48.90 m²
Powierzchnia zabudowy	67.80 m²
Kubatura	266.80 m³
Kąt nachylenia	35°
Wysokość budynku	5.16 m
Wymiary działki	18.50 x 19.50 m

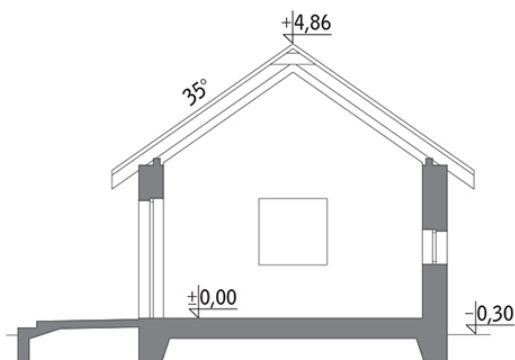
Opis projektu

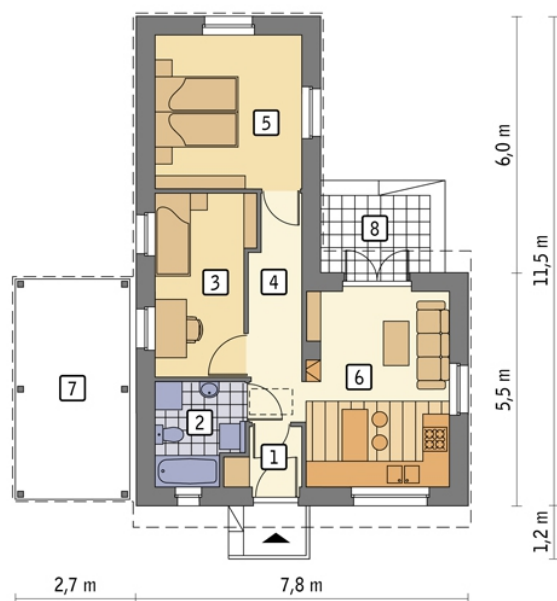
Poniżej przedstawiamy zawarty w dokumentacji zakres zmian które mogą zostać wprowadzone (przez uprawnionego projektanta) bez dodatkowej zgody autora projektu. Wszystkie inne zmiany, nie ujęte na poniższej liście, które chcieliby Państwo wprowadzić, wymagają dodatkowej zgody autora projektu. Murator PROJEKTY pośredniczy w jej uzyskaniu.

Zgoda wydawana jest bezpłatnie, jest dołączana do zakupionego projektu lub wysyłana listem w terminie 3 dni roboczych od zgłoszenia. Zmiany muszą być wprowadzone do projektu przez uprawnionego projektanta.

<...

Przekrój



Rzuty

Parter 48.90 m²

przedsionek	2.10 m ²
łazienka	4.50 m ²
sypialnia	9.20 m ²
korytarz	5.00 m ²
sypialnia	12.00 m ²
pokój + aneks kuchenny	16.10 m ²
wiata	0.00 m ²
taras	0.00 m ²