

## Podstawowe informacje



## Dane techniczne projektu

Całkowita powierzchnia	183.80 m <sup>2</sup>
Powierzchnia użytkowa	139.90 m <sup>2</sup>
Powierzchnia zabudowy	155.50 m <sup>2</sup>
Kubatura	868.60 m <sup>3</sup>
Kąt nachylenia	40°
Wysokość budynku	8.18 m
Wymiary działki	20.10 x 22.50 m

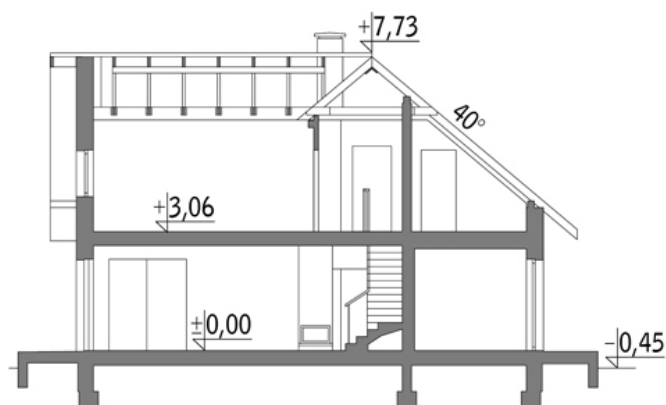
## Opis projektu

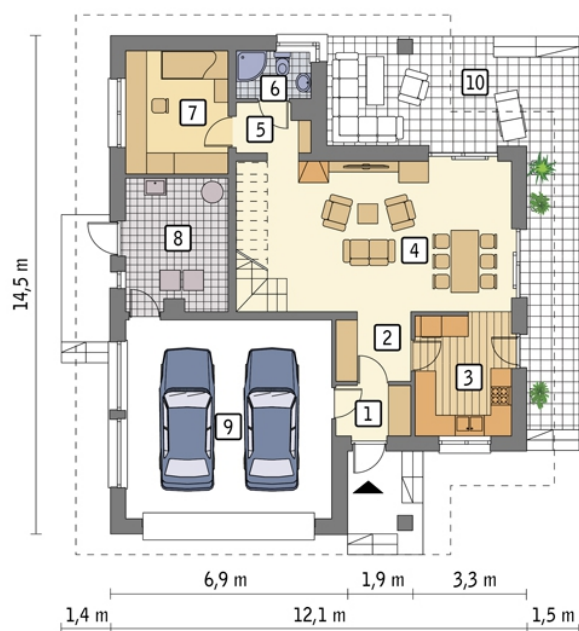
Poniżej przedstawiamy zawarty w dokumentacji zakres zmian które mogą zostać wprowadzone (przez uprawnionego projektanta) bez dodatkowej zgody autora projektu. Wszystkie inne zmiany, nie ujęte na poniższej liście, które chcieliby Państwo wprowadzić, wymagają dodatkowej zgody autora projektu. Murator PROJEKTY pośredniczy w jej uzyskaniu.

Zgoda wydawana jest bezpłatnie, jest dołączana do zakupionego projektu lub wysyłana listem w terminie 3 dni roboczych od zgłoszenia. W.M. MURATOR PROJEKT upoważnia projektantów, o których mowa powyżej do dokonywania przez...

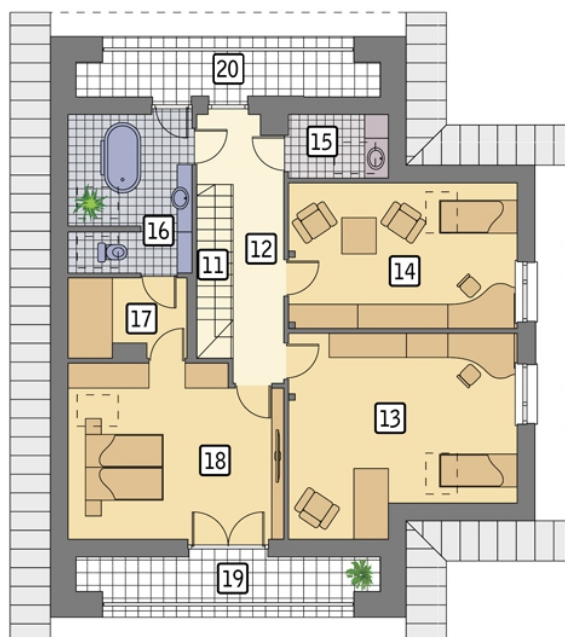
**cena 2 960 zł**

## Przekrój



**Rzuty**

**Parter 108 m<sup>2</sup>**

przedsiónek	3.10 m <sup>2</sup>
taras	0.00 m <sup>2</sup>
hol	4.10 m <sup>2</sup>
kuchnia	9.70 m <sup>2</sup>
pokój dzienny	31.20 m <sup>2</sup>
korytarz	2.70 m <sup>2</sup>
łazienka	2.90 m <sup>2</sup>
sypialnia	10.40 m <sup>2</sup>
kotłownia	10.50 m <sup>2</sup>
garaż	33.40 m <sup>2</sup>


**Poddasze 75.80 m<sup>2</sup>**

schody	4.40 m <sup>2</sup>
korytarz	9.40 m <sup>2</sup>
sypialnia	18.90 m <sup>2</sup>
sypialnia	14.50 m <sup>2</sup>
pralnia	1.70 m <sup>2</sup>
łazienka	6.90 m <sup>2</sup>
garderoba	3.10 m <sup>2</sup>
sypialnia	16.90 m <sup>2</sup>
loggia	0.00 m <sup>2</sup>
loggia	0.00 m <sup>2</sup>