

Podstawowe informacje



Dane techniczne projektu

Całkowita powierzchnia	169.70 m²
Powierzchnia użytkowa	107.80 m²
Powierzchnia zabudowy	89 m²
Kubatura	512 m³
Wymiary budynku	13.30 x 8.50 m
Kąt nachylenia	40°
Wysokość budynku	7.72 m
Wymiary działki	19.50 x 16.50 m



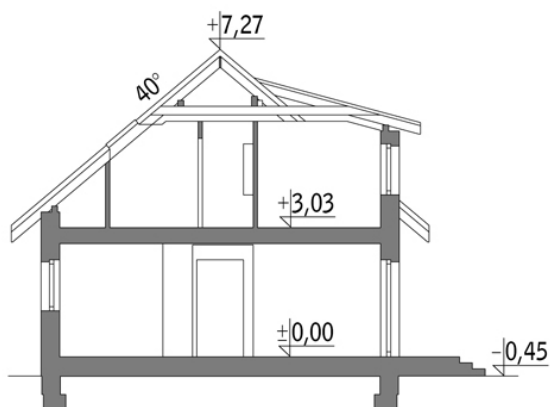
Opis projektu

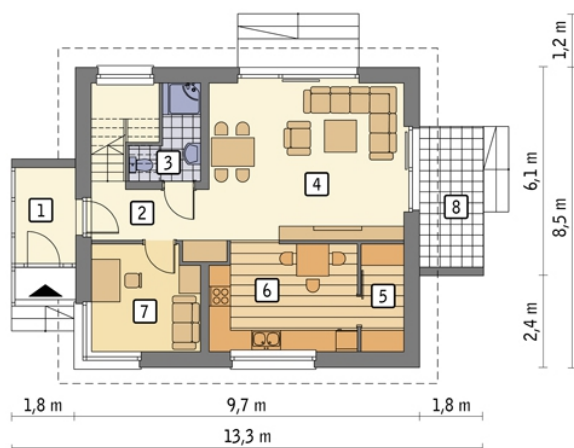
Ważny to zgrabny, przytulny dom o dobrze rozplanowanej przestrzeni. Może w nim wygodnie mieszkać 3-4-osobowa rodzina. Mimo niespełna 108 mkw. autor projektu pomyślał o dodatkowych, bardzo potrzebnych w każdym domu, pomieszczeniach - 3,5-metrowej spiżarni przy kuchni oraz pralni na poddaszu. Architekt zadbał też o doświetlenie wnętrza - w strefie dziennej są dwa duże okna tarasowe, które pozwolą delektować się widokiem ogrodu i światłem naturalnym, natomiast w jednej z sypialni na poddaszu - duża lukarna. Druga z sypialni będzie idealna dla gospodarzy, gdyż wydzielono...

Elewacje

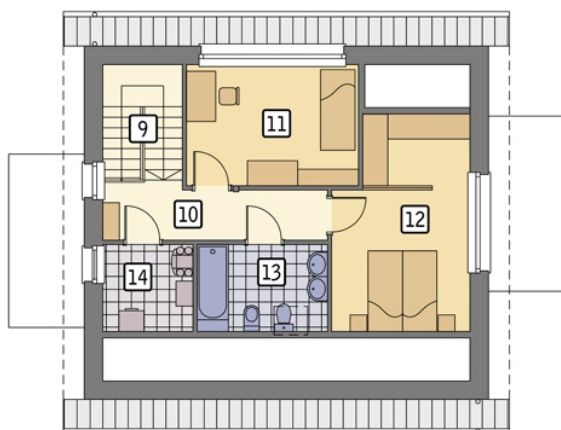


Przekrój



Rzuty

Parter 62.50 m²

przedsionek	4.50 m ²
hol	5.60 m ²
łazienka	3.80 m ²
pokój dzienny	24.00 m ²
spizarnia	3.50 m ²
kuchnia	12.30 m ²
sypialnia	8.80 m ²
taras	0.00 m ²


Poddasze 45.30 m²

korytarz	6.90 m ²
sypialnia	11.80 m ²
sypialnia	13.00 m ²
łazienka	5.00 m ²
pralnia	3.40 m ²
schody	5.20 m ²