

Podstawowe informacje



Dane techniczne projektu

Całkowita powierzchnia	191.00 m²
Powierzchnia użytkowa	146.70 m²
Powierzchnia zabudowy	196 m²
Kubatura	975.60 m³
Kąt nachylenia	30°
Wysokość budynku	8.17 m
Wymiary działki	21.50 x 22.60 m

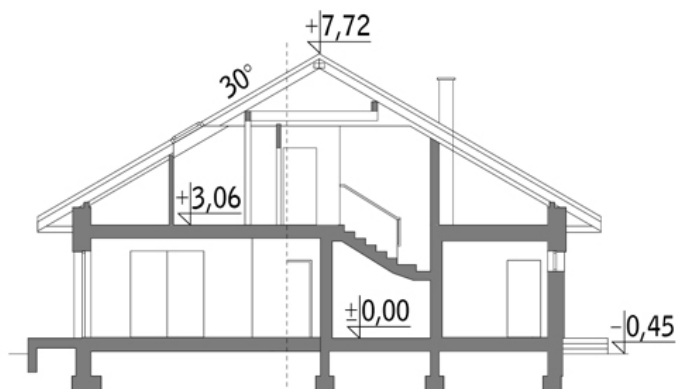
Opis projektu

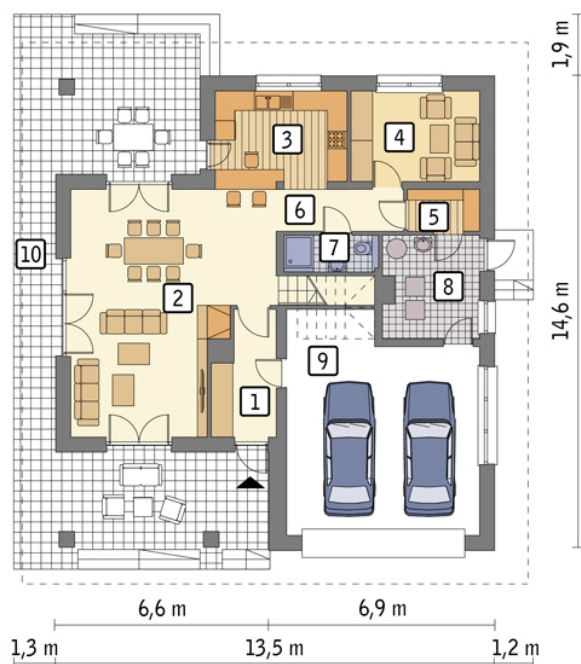
Poniżej przedstawiamy zawarty w dokumentacji zakres zmian które mogą zostać wprowadzone (przez uprawnionego projektanta) bez dodatkowej zgody autora projektu. Wszystkie inne zmiany, nie ujęte na poniższej liście, które chcieliby Państwo wprowadzić, wymagają dodatkowej zgody autora projektu. Murator PROJEKTY pośredniczy w jej uzyskaniu.

Zgoda wydawana jest bezpłatnie, jest dołączana do zakupionego projektu lub wysyłana listem w terminie 3 dni roboczych od zgłoszenia.

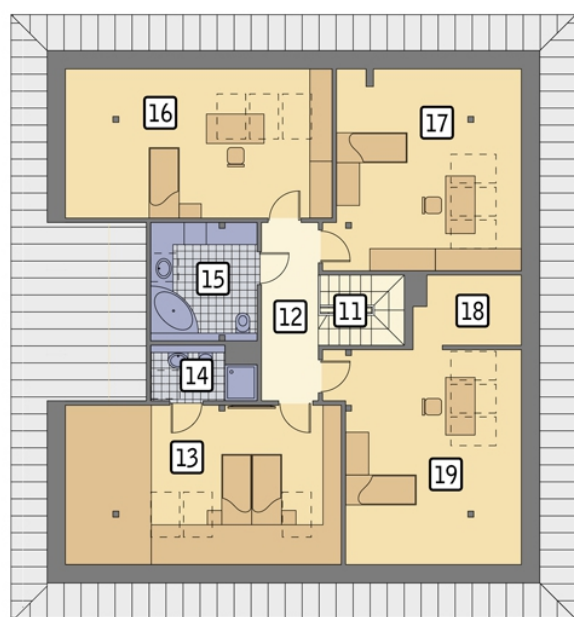
W.M. MURATOR PROJEKT upoważnia projektantów, o kt&oa...

Przekrój



Rzuty

Parter 122.90 m²

przedsiónek	6.40 m ²
taras	0.00 m ²
pokój dzienny	39.30 m ²
kuchnia	11.70 m ²
gabinet	10.60 m ²
spizarnia	2.70 m ²
korytarz	4.80 m ²
łazienka	3.10 m ²
kotłownia	8.50 m ²
garaż	35.80 m ²


Poddasze 68.10 m²

schody	4.80 m ²
korytarz	7.40 m ²
sypialnia	11.90 m ²
łazienka	3.40 m ²
łazienka	8.40 m ²
sypialnia	9.90 m ²
sypialnia	10.30 m ²
garderoba	1.20 m ²
sypialnia	10.80 m ²