

## Podstawowe informacje



## Dane techniczne projektu

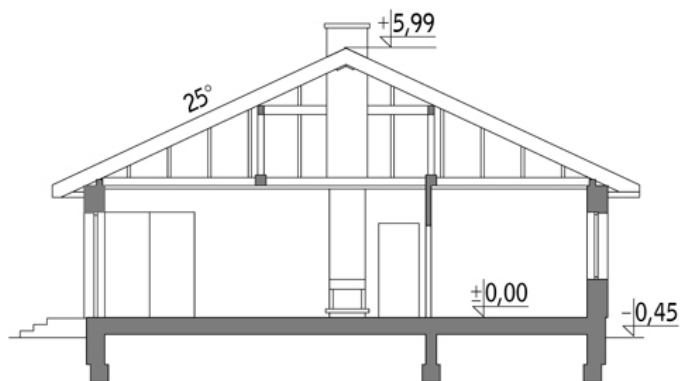
<b>Całkowita powierzchnia</b>	<b>182.30 m<sup>2</sup></b>
<b>Powierzchnia użytkowa</b>	<b>115.50 m<sup>2</sup></b>
<b>Powierzchnia zabudowy</b>	<b>211.50 m<sup>2</sup></b>
<b>Kubatura</b>	<b>859.20 m<sup>3</sup></b>
<b>Wymiary budynku</b>	<b>11.70 x 19.30 m</b>
<b>Kąt nachylenia</b>	<b>25°</b>
<b>Wysokość budynku</b>	<b>6.44 m</b>
<b>Wymiary działki</b>	<b>19.70 x 27.30 m</b>

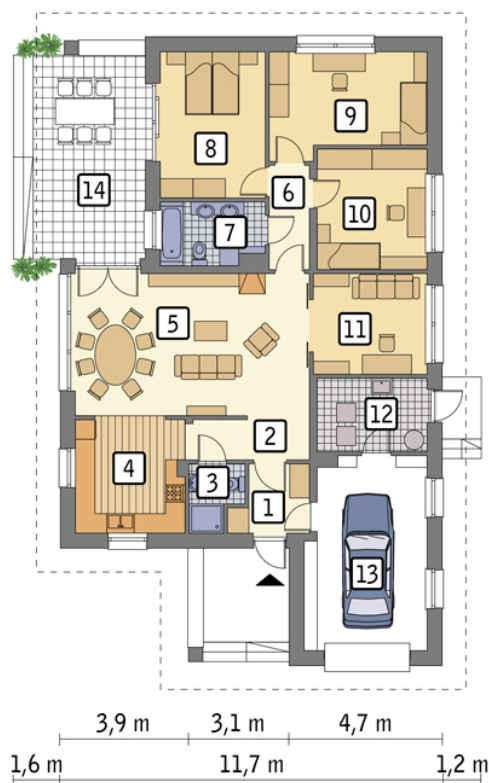


## Opis projektu

Perłowy świt wygodny, niedrogi w realizacji dom parterowy dla 4-5-osobowej rodziny. Jego elewacja pokryta deskami i klinkierem sprawia, że dom idealnie wpisze się w naturalny krajobraz. Zarówno wejście, jak i taras znajdują się w podcieniu, który stanowi naturalną ochronę przed deszczem i słońcem. Sercem domu jest ponad 30-metrowy pokój dzienny, który tworzy wspólną przestrzeń z kuchnią ulokowaną we wnęce. Dzięki szerokim przeszkleniom salon jest pełen światła naturalnego. Jego przedłużeniem jest taras, na którym można jadać w letnie dni. Projektant...

## Przekrój



**Rzuty**

**Parter 143.50 m<sup>2</sup>**

przedsiónek	4.30 m <sup>2</sup>
sypialnia	12.20 m <sup>2</sup>
sypialnia	10.60 m <sup>2</sup>
kotłownia	7.10 m <sup>2</sup>
garaż	20.90 m <sup>2</sup>
taras	0.00 m <sup>2</sup>
hol	4.50 m <sup>2</sup>
łazienka	2.90 m <sup>2</sup>
kuchnia	11.80 m <sup>2</sup>
pokój dzienny	31.20 m <sup>2</sup>
korytarz	3.80 m <sup>2</sup>
łazienka	5.80 m <sup>2</sup>
sypialnia	14.20 m <sup>2</sup>
sypialnia	14.20 m <sup>2</sup>