

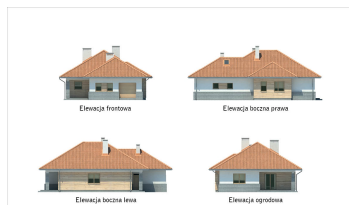
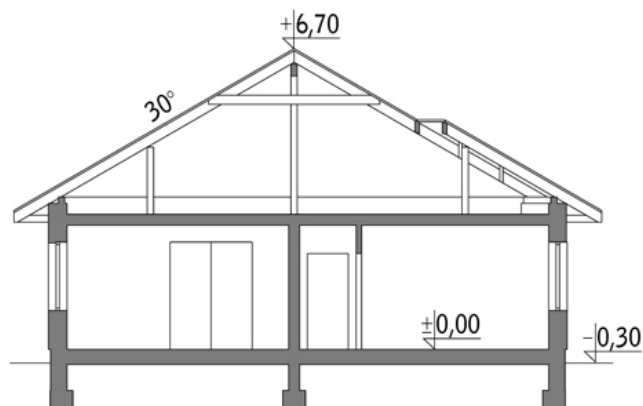
Podstawowe informacje

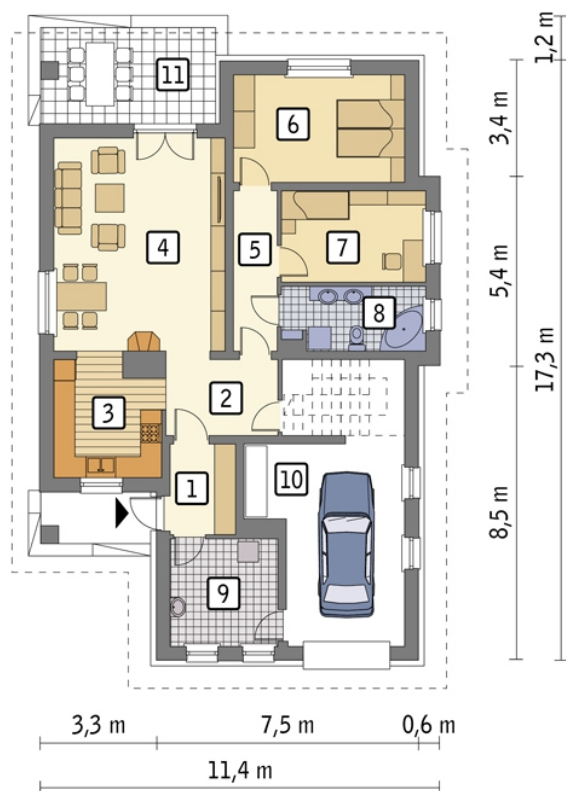
murator
Dane techniczne projektu

Całkowita powierzchnia	165.10 m²
Powierzchnia użytkowa	87.70 m²
Powierzchnia zabudowy	178.60 m²
Kubatura	817.60 m³
Wymiary budynku	11.40 x 17.30 m
Kąt nachylenia	30°
Wysokość budynku	7 m
Wymiary działki	19.40 x 25.30 m


murator
Opis projektu

Naturalne materiały zastosowane na elewacji (drewno, klinkier i dachówka ceramiczna w jasnym kolorze) sprawiają, że dom ładnie wpisze się w wiejski lub podmiejski krajobraz. Zapach wiosny - wariant IV to dom parterowy dla rozwojowej rodziny. Jego wnętrze dzieli się na dwie części. Po lewej stronie jest otwarta strefa dzienna z kominkiem. Dzięki dużym przeszkleniom jest dobrze nasłoneczniona i otwarta na ogród. Taras jest częściowo zadaszony, dzięki czemu można z niego korzystać w każdą pogodę. Na prawo od wejścia jest spora kotłownia, z której przechodzi się do garażu...

Elewacje

Przekrój


Rzuty

Parter 126.30 m²

przedsionek	4.70 m ²
garaż	29.40 m ²
taras	0.00 m ²
hol	6.70 m ²
kuchnia	9.50 m ²
pokój dzienny	29.10 m ²
korytarz	5.50 m ²
sypialnia	14.60 m ²
sypialnia	10.50 m ²
łazienka	7.10 m ²
kotłownia	9.20 m ²

