

Podstawowe informacje

**murator**

Dane techniczne projektu

Całkowita powierzchnia	229.50 m²
Powierzchnia użytkowa	164.90 m²
Powierzchnia zabudowy	184.30 m²
Kubatura	950 m³
Kąt nachylenia	35°
Wysokość budynku	7.87 m
Wymiary działki	28.10 x 18.50 m

**murator**

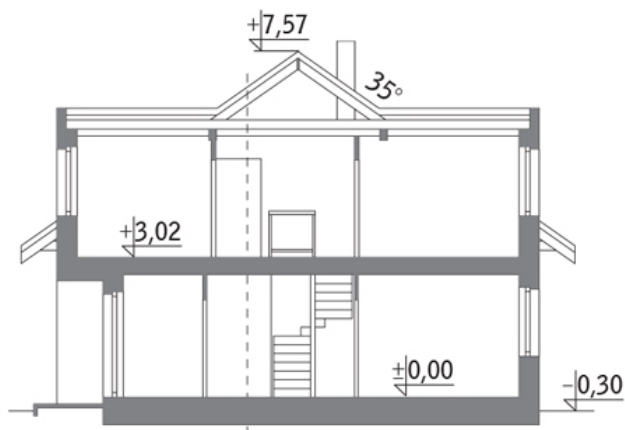
Opis projektu

Poniżej przedstawiamy zawarty w dokumentacji zakres zmian które mogą zostać wprowadzone (przez uprawnionego projektanta) bez dodatkowej zgody autora projektu. Wszystkie inne zmiany, nie ujęte na poniższej liście, które chcieliby Państwo wprowadzić, wymagają dodatkowej zgody autora projektu. Murator PROJEKTY pośredniczy w jej uzyskaniu.

Zgoda wydawana jest bezpłatnie, jest dołączana do zakupionego projektu lub wysyłana listem w terminie 3 dni roboczych od zgłoszenia. Zmiany muszą być wprowadzone do projektu przez uprawnionego projektanta.

<...

Przekrój



Rzuty

Parter 137.50 m²

przedsiónek	5.80 m ²
kotłownia	9.00 m ²
garaż	39.10 m ²
taras	0.00 m ²
hol	7.10 m ²
spizarnia	2.70 m ²
kuchnia	9.70 m ²
pokój dzienny	29.40 m ²
schowek	1.00 m ²
gabinet	11.60 m ²
sypialnia	15.50 m ²
łazienka	6.60 m ²


Poddasze 92 m²

schody	3.90 m ²
korytarz	6.20 m ²
sypialnia	9.60 m ²
sypialnia	25.70 m ²
sypialnia	11.50 m ²
sypialnia	10.10 m ²
łazienka	8.50 m ²
strych	16.50 m ²
taras	0.00 m ²