

Podstawowe informacje



Dane techniczne projektu

Całkowita powierzchnia	189.40 m²
Powierzchnia użytkowa	157.20 m²
Powierzchnia zabudowy	143.30 m²
Kubatura	923.90 m³
Kąt nachylenia	35°
Wysokość budynku	8.70 m
Wymiary działki	20 x 22.30 m



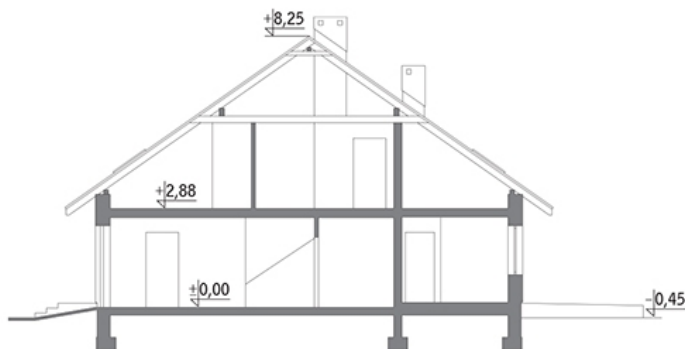
Opis projektu

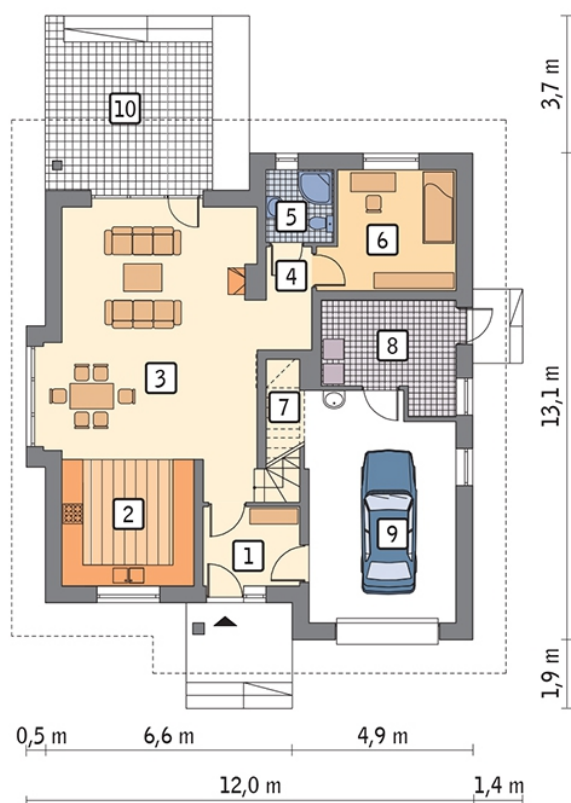
Poniżej przedstawiamy zawarty w dokumentacji zakres zmian które mogą zostać wprowadzone (przez uprawnionego projektanta) bez dodatkowej zgody autora projektu. Wszystkie inne zmiany, nie ujęte na poniższej liście, które chcieliby Państwo wprowadzić, wymagają dodatkowej zgody autora projektu. Murator S.A. pośredniczy w jej uzyskaniu.

Zgoda wydawana jest bezpłatnie, jest dołączana do zakupionego projektu lub wysyłana listem w terminie 3 dni roboczych od zgłoszenia. Zmiany muszą być wprowadzone do projektu przez uprawnionego projektanta.

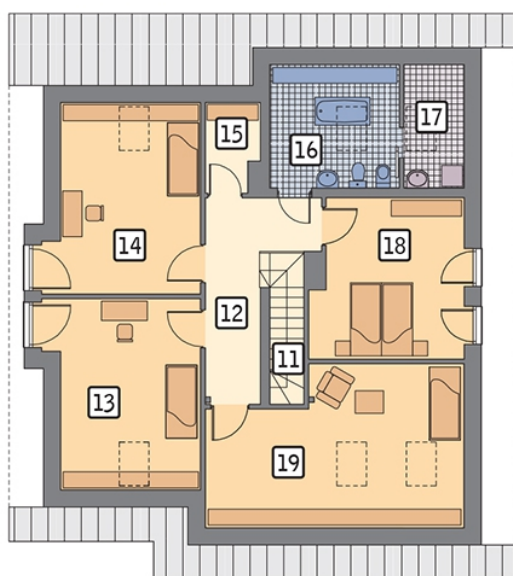
Dopus...

Przekrój



Rzuty

Parter 106.50 m²

przedsionek	5.40 m ²
taras	0.00 m ²
kuchnia	10.70 m ²
pokój dzienny + jadalnia	39.20 m ²
korytarz	3.70 m ²
łazienka	3.20 m ²
sypialnia	10.80 m ²
schowek	1.30 m ²
kotłownia	9.00 m ²
garaż	23.20 m ²


Poddasze 82.90 m²

schody	3.90 m ²
korytarz	9.90 m ²
sypialnia	15.80 m ²
sypialnia	15.80 m ²
garderoba	1.90 m ²
łazienka	4.30 m ²
pralnia	2.10 m ²
sypialnia	16.00 m ²
sypialnia	13.20 m ²