

Podstawowe informacje

murator
Dane techniczne projektu

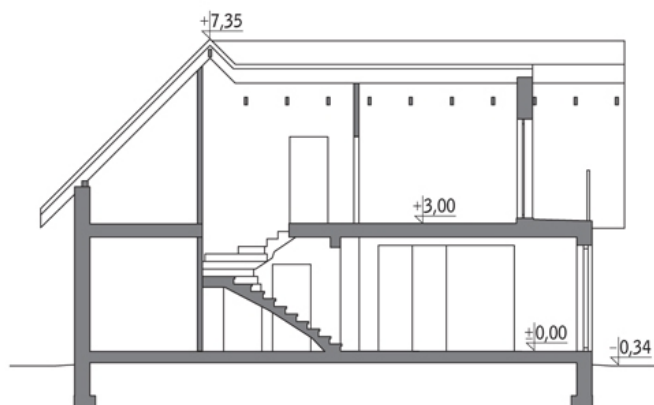
Całkowita powierzchnia	229.00 m²
Powierzchnia użytkowa	129.90 m²
Powierzchnia zabudowy	128.60 m²
Kubatura	689.70 m³
Kąt nachylenia	37°
Wysokość budynku	7.69 m
Wymiary działki	20.20 x 20.40 m

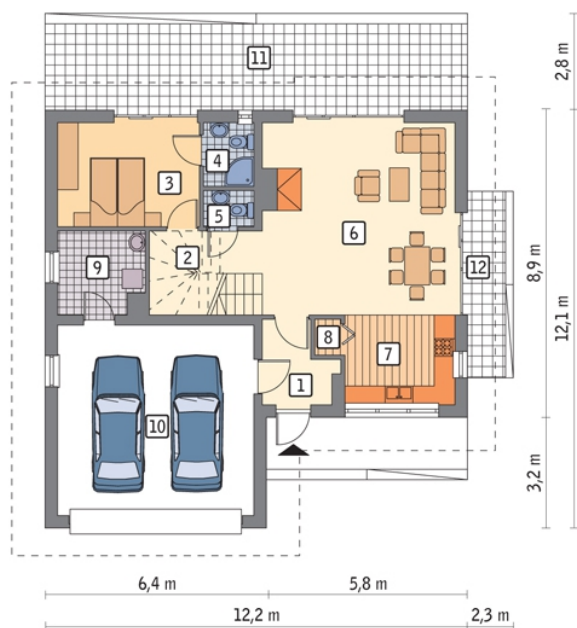

murator
Opis projektu

Poniżej przedstawiamy zawarty w dokumentacji zakres zmian które mogą zostać wprowadzone (przez uprawnionego projektanta) bez dodatkowej zgody autora projektu. Wszystkie inne zmiany, nie ujęte na poniższej liście, które chcieliby Państwo wprowadzić, wymagają dodatkowej zgody autora projektu. Murator PROJEKTY pośredniczy w jej uzyskaniu.

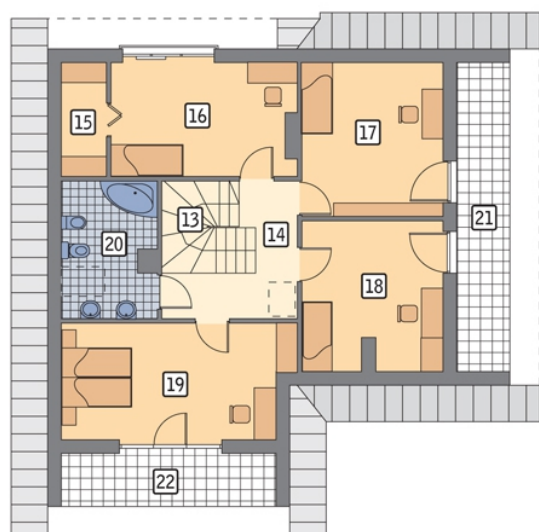
Zgoda wydawana jest bezpłatnie, jest dołączana do zakupionego projektu lub wysyłana listem w terminie 3 dni roboczych od zgłoszenia. Zmiany muszą być wprowadzone do projektu przez uprawnionego projektanta.

<...

Przekrój


Rzuty

Parter 146.10 m²

przedsionek	4.30 m ²
garaż	31.30 m ²
taras	34.10 m ²
taras	11.50 m ²
hol	3.90 m ²
sypialnia	12.10 m ²
łazienka	2.60 m ²
wc	1.50 m ²
pokój dzienny	30.20 m ²
kuchnia	8.20 m ²
spizarnia	0.70 m ²
kotłownia	5.70 m ²


Poddasze 82.90 m²

schody	4.90 m ²
korytarz	7.90 m ²
garderoba	1.40 m ²
sypialnia	12.50 m ²
sypialnia	10.30 m ²
sypialnia	10.00 m ²
sypialnia	12.90 m ²
łazienka	6.50 m ²
loggia	9.80 m ²
loggia	6.70 m ²