

Podstawowe informacje



Dane techniczne projektu

Całkowita powierzchnia	112.50 m²
Powierzchnia użytkowa	80.80 m²
Powierzchnia zabudowy	163.40 m²
Kubatura	643 m³
Kąt nachylenia	30°
Wysokość budynku	5.97 m
Wymiary działki	20.40 x 24.20 m



Opis projektu

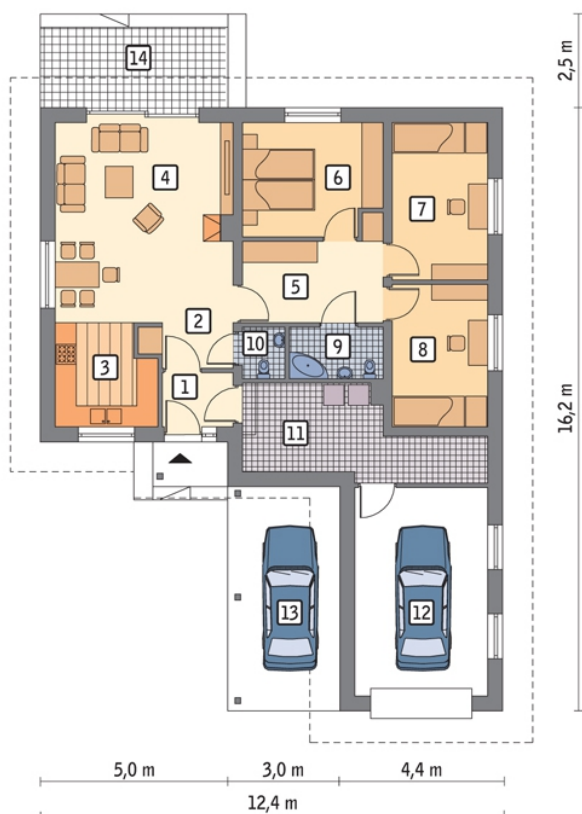
Poniżej przedstawiamy zawarty w dokumentacji zakres zmian które mogą zostać wprowadzone (przez uprawnionego projektanta) bez dodatkowej zgody autora projektu. Wszystkie inne zmiany, nie ujęte na poniższej liście, które chcieliby Państwo wprowadzić, wymagają dodatkowej zgody autora projektu. Murator S.A. pośredniczy w jej uzyskaniu.

Zgoda wydawana jest bezpłatnie, jest dołączana do zakupionego projektu lub wysyłana listem w terminie 3 dni roboczych od zgłoszenia. Zmiany muszą być wprowadzone do projektu przez uprawnionego projektanta.

Dopus...

Przekrój



Rzuty

Parter 112.50 m²

przedsionek	2.70 m ²
wc	1.30 m ²
kotłownia	12.10 m ²
garaż	19.60 m ²
wiata garażowa	0.00 m ²
taras	0.00 m ²
hol	2.70 m ²
kuchnia	6.80 m ²
pokój dzienny	24.90 m ²
korytarz	8.40 m ²
sypialnia	10.80 m ²
sypialnia	10.50 m ²
sypialnia	9.50 m ²
łazienka	3.20 m ²