

Podstawowe informacje



Dane techniczne projektu

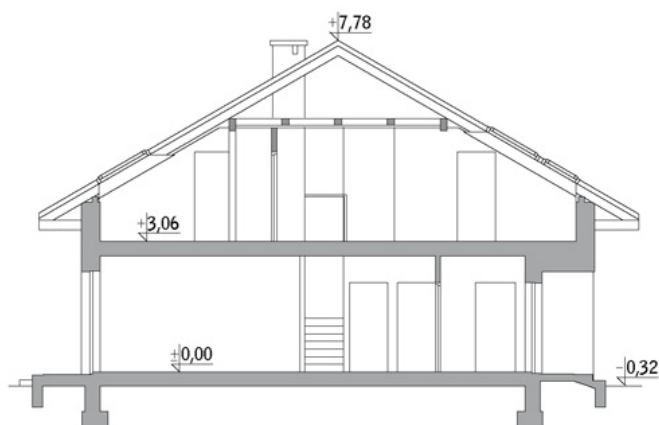
Całkowita powierzchnia	160.70 m ²
Powierzchnia użytkowa	134.10 m ²
Powierzchnia zabudowy	145 m ²
Kubatura	783 m ³
Kąt nachylenia	30°
Wysokość budynku	8.10 m
Wymiary działki	20.10 x 20.90 m

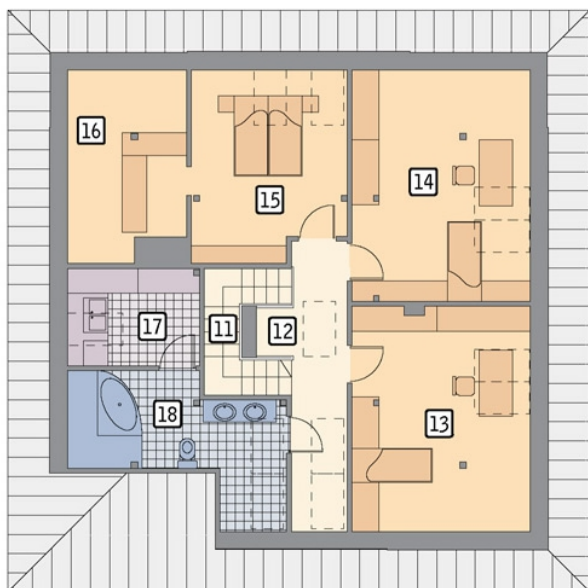
Opis projektu

Poniżej przedstawiamy zawarty w dokumentacji zakres zmian które mogą zostać wprowadzone (przez uprawnionego projektanta) bez dodatkowej zgody autora projektu. Wszystkie inne zmiany, nie ujęte na poniższej liście, które chcieliby Państwo wprowadzić, wymagają dodatkowej zgody autora projektu. Murator PROJEKTY pośredniczy w jej uzyskaniu.

Zgoda wydawana jest bezpłatnie, jest dołączana do zakupionego projektu lub wysyłana listem w terminie 3 dni roboczych od zgłoszenia. W.M. MURATOR PROJEKT upoważnia projektantów, o których mowa powyżej do dokonywania przez...

Przekrój



Rzuty

Parter 93.50 m²

przedsionek	8.60 m ²
taras	0.00 m ²
korytarz	5.80 m ²
gabinet	9.60 m ²
kuchnia	9.10 m ²
pokój dzienny + jadalnia	30.40 m ²
wc	1.40 m ²
spizarnia	2.00 m ²
kotłownia	7.60 m ²
garaż	19.00 m ²


murator
Poddasze 67.20 m²

schody	5.30 m ²
korytarz	8.50 m ²
sypialnia	12.40 m ²
sypialnia	12.90 m ²
sypialnia	11.30 m ²
garderoba	5.10 m ²
pralnia	4.20 m ²
łazienka	7.50 m ²