

Podstawowe informacje



Dane techniczne projektu

Całkowita powierzchnia	212.60 m²
Powierzchnia użytkowa	155.90 m²
Powierzchnia zabudowy	172.60 m²
Kubatura	1 008.40 m³
Kąt nachylenia	40°
Wysokość budynku	8.84 m
Wymiary działki	26.10 x 20.40 m



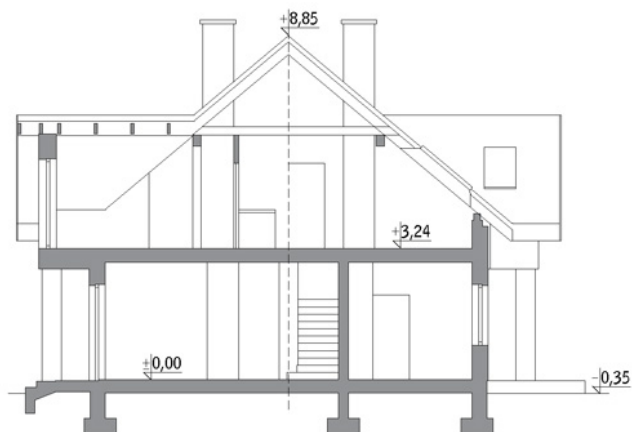
Opis projektu

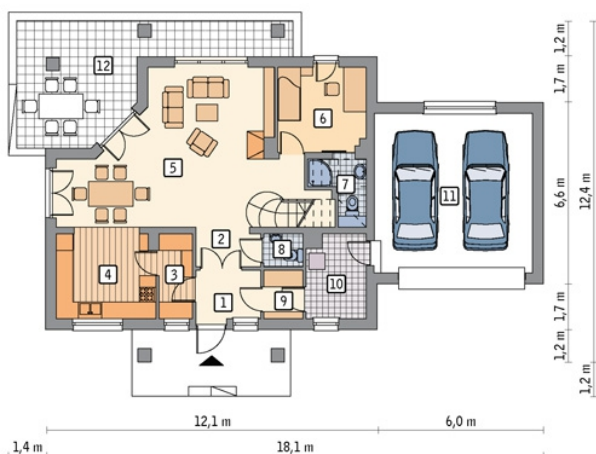
Poniżej przedstawiamy zawarty w dokumentacji zakres zmian które mogą zostać wprowadzone (przez uprawnionego projektanta) bez dodatkowej zgody autora projektu. Wszystkie inne zmiany, nie ujęte na poniższej liście, które chcieliby Państwo wprowadzić, wymagają dodatkowej zgody autora projektu. Murator PROJEKTY pośredniczy w jej uzyskaniu.

Zgoda wydawana jest bezpłatnie, jest dołączana do zakupionego projektu lub wysyłana listem w terminie 3 dni roboczych od zgłoszenia.

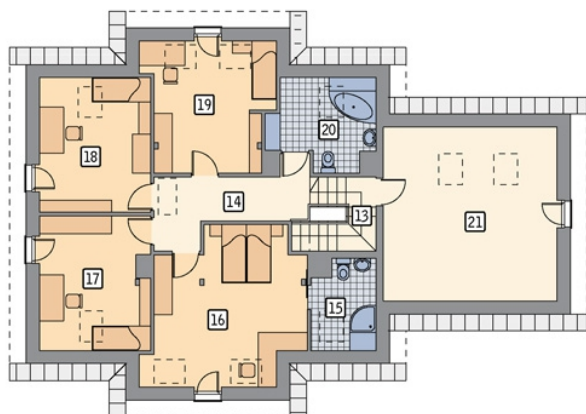
W.M. MURATOR PROJEKT upoważnia projektantów, o kt&oa...

Przekrój



Rzuty

Parter 112.50 m²

przedsiomek	3.90 m ²
kotłownia	6.20 m ²
garaż	32.60 m ²
taras	0.00 m ²
korytarz	3.20 m ²
spizarnia	3.60 m ²
kuchnia	11.20 m ²
pokój dzienny + jadalnia	36.20 m ²
sypialnia	9.40 m ²
łazienka	2.20 m ²
wc	1.60 m ²
garderoba	2.40 m ²


Poddasze 100.10 m²

schody	7.00 m ²
korytarz	10.30 m ²
łazienka	3.90 m ²
sypialnia	18.20 m ²
sypialnia	12.10 m ²
sypialnia	12.30 m ²
sypialnia	12.60 m ²
łazienka	5.80 m ²
strych	17.90 m ²